



AHŞAP DEKORATİF PANEL WOODEN DECORATIVE PANEL

akdeio Forest Products Ground Materials Import Export Marketing Industry and Trade
LIMITED COMPANY

Mobile: +90 532 500 51 52 Mobile Company: +90 532 250 65 29
Phone: +90 212 111 11 11

Address: Atakent Mah. 243. Sk. No:6 Tema İstanbul Sitesi 7/B No:1 Halkalı / K.çekmece İstanbul / TÜRKİYE
Address: Khelvachauri, Akhalshenis Meurmeoba Mah. 3-CU Sk. No: 26 Batumi / GEORGIA
Akdeio Orman Ürünleri Zemin Malzemeleri İthalat İhracat Pazarlama San. ve Tic. LTD. ŞTİ.



www.akdeio.com.tr

info@akdeio.com.tr
onder@akdeio.com.tr



akdeio
akdeioorman



Salkım Orman Ürünleri, masif ahşap üretim ve pazarlamasında sektörün lider firmalarından biri olarak; yurtiçi ve yurtdışında ileri teknolojiye ile donatılmış üretim tesislerine sahiptir. Türkiye geneline yayılmış mağazalarımızın yanı sıra Romanya, Fas ve Özbekistan'daki satış noktalarımız ile hizmet vermekteyiz.

Demirköy fabrikamız 30.000 m² si kapalı olmak üzere; 125.000 m² alan üzerine kuruludur ve yılda 150.000 m³ kayın ve meşe kereste üretim kapasitesine sahiptir. Tam otomatik fırınlarımızda aylık 2.000 m³ sert ağaç kereste kurutma ve 4.000 m³ kayın kereste buharlama kapasitemiz vardır. Yıllık meşe ve kayın masif panel üretim kapasitemiz 13.500 m³tür.

İstanbul fabrikamız 10.000 m² kapalı alana sahip bu tesisimizde yıllık 6.000 m³ çam, ladin masif panel üretilmektedir; ayrıca masif ve yonga panellerden seri mobilya üretimi de yapılmaktadır.

Müşteri memnuniyeti ve hammadde kalitesi üzerine odaklanma, ileri teknoloji yatırımları, ürünlerimizin hızlı ve etkin dağıtımı firmamızın gelişiminde önemli rol oynamaktadır.

İç dekorasyonda her geçen gün kullanımı artan, son derece hassas proseslerden geçerek üretilen masif panel ana ürün grubumuzu oluşturmaktadır. Masif panel üretiminin yanı sıra masif parke, deck, lambri, lamine kiriş, kereste ve ahşap travers üretimimiz de mevcuttur.

Salkım Orman Ürünleri, modern tesisleri, teknolojik donanımı, uzman üretim ve pazarlama kadrosu ile ahşaba dair tüm ihtiyaçlarınıza profesyonel çözümler sunmaktadır.



Bizim iřimiz insanla ađacı buluřturmak...

Ađaç ocuđumuza beřik, hikayemizi yazdıđımız kalem, soluduđumuz oksijen, yařadıđımız ev ldüđümüzde konuđumuz tabuttur...

Ađaç, beřikten mezara hayatımızın tanıđıdır.

Biliyoruz ki; insan ađaç iliřkisi hibir zaman bitmeyecek.

Evimizin eřiđinden bebeđimizin beřiđine ađaçla birlikte yolculuđumuz devam edecek;

ünkü o bize iyi geliyor.

onun zerinde yürümeđi, ona dokunmak, onu hayatın her alanında görmeđi bize sađlık ve mutluluk veriyor...

Ürünlerimiz

- MASİF PANEL • KERESTE • AHŐAP TRAVERS • MASİF PARKE • LAMİNE PARKE
- DECK • LAMBRI • LAMİNE KİRİŐ • AHŐAP PROFİL • KONTRPLAK • OSB
- MASA TABLASI • KÜTÜK MASA • KAPI SERENİ • SANDVI PANEL





Nerelerdeyiz?

Türkiye Merkez Ofis

Başakşehir / İSTANBUL

İ.O.S.B. Keresteciler Sitesi
19. Sok. 20. Blok No:22-24
Tel: +90 212 670 49 31
Faks: +90 212 670 49 34
info@salkimorman.com.tr

Türkiye Fabrika

Demirköy / KIRKLARELİ

Yeni Mahalle Fidanlık Cad. No:2/B

Küçükçekmece / İSTANBUL

Mehmet Akif Mah. Bahariye Cad. No: 161 A

Fas Fabrika

Azib Abakiou, km1, Mghogha, Route
De Tetouan, Ancien Maison Daica
Tanger 90000

Bulgaristan Fabrika

Georgi Dimitrov Caddesi No 3
Manolich Sungurlare Burgas

Özbekistan Fabrika

Almazar Mahallesi Usta Şirin Caddesi
No:132 Taşkent

Ukrayna Fabrika

Puşkin Bulvarı No:23 Natalivka,
Novograd Volyinski

Romanya Mağaza

Voluntari, Bükreş



Masif Ahşap kimyasallarla değil, su, güneş, toprak ve havayla üretilir...

Çevreyle uyumlu yaşam anlayışının gün geçtikçe artması, çevre dostu bir malzeme olan ahşabın önemini günümüzde daha da artırıyor. Yenilenebilir doğal bir kaynak olduğu için çevre dostu malzeme olarak bilinen ahşap, zaman içerisinde yeni malzemelerin ortaya çıkması ve üretim aşamaları nedeniyle daha az talep edildiği dönemler geçirse de popülerliğini son dönemde tekrar kazanmaya başladı. Bunun en önemli nedenlerinin başında; doğal dokuları, yaşam alanlarına kattığı estetik ve görsel değerlerin yanı sıra özellikle güvenilir bir malzeme olması geliyor. Doğal, sürdürülebilir, yenilenebilir, depreme ve yangına karşı güvenli bir yapı malzemesi olması ile diğer yapı malzemelerinden hafif olması, masif ahşabın son dönemde mimarlar, inşaat mühendisleri ve bilinçli tüketiciler tarafından tercih edilmesini sağlıyor.

Ahşaba dair...

Doğal yenilenebilir yapı malzemelerinden bahsedilince ilk aklı gelen ve en yaygın kullanılan malzemelerden birisidir ahşap. Doğal kaynaklı, yenilenebilir, sürdürülebilir, yeniden kullanılabilir, atık oluşturmayan, çevre dostu ve tüm bunlarla birlikte tam bir mühendislik malzemesidir.





Ormana saygı, insana saygı: FSC®

FSC®; Dünyadaki tüm ormanların en uygun şekilde yönetilmesini teşvik etmek, ormancılığın sürdürülebilir orman yönetimi ilkelerine göre yürütülmesine yardımcı olmak, orman alanlarının korunmasını ve kalıcı varlığını sağlamak, bu uygulamaların uluslararası anlamda yaygınlaşmasını amaçlayan bir paydaşlar sistemidir. Çevresel şartlara uygun orman yönetiminin amacı; kereste ve kereste dışı orman ürünlerinin ormanın biyolojik çeşitliliğine, verimliliğine ve ekolojik süreçlerine zarar vermeden elde edilmesidir.

Sürdürülebilirlik

Tüm hayatımızın tanıdığı olan ağaçları ve ormanı korumak, sürdürülebilirlik ilkeleri doğrultusunda ahşabı insanla en adil ve doğru şekilde buluşturmak sorumluluğumuzun bilinciyle hareket ediyor doğadan aldığımız kadar ağacı yerine koyuyoruz. Temel amacı dünyadaki orman ürünlerinin doğru bir şekilde kullanılması ile ilgili standartları belirlemek olan uluslararası FSC® Belgesine (FOREST Stewardship Council®) sahibiz.

Çünkü biliyoruz ki; ağaçlar var olduğu sürece bizler de var olacağız. Yaşamak için ağaçları yaşatmak zorunda olduğumuzu biliyoruz. Bunun için ormandan aldığımızı da yerine geri koyuyoruz.

Sizleri gezegenimizin en doğal ve sağlıklı malzemesiyle buluşturmaya devam ederken her yıl on binlerce fidanı da doğayla buluşturmaya, aldıklarımızı yerine koyarak alanımızda sürdürülebilirlik konusunda ilkelerimiz ve doğa anlayışımızdan ödün vermeden örnek olmaya devam edeceğiz.



Sorumlu
ormancılığın simgesi

Sosyal açıdan fayda sağlayan orman yönetiminin amacı; yerel halkın ve toplumun uzun vadede orman ve orman ürünlerinden fayda sağlayacağı, ancak bu kaynakların sürdürülebilir kullanımını destekleyen uzun dönemli yönetim planlarına da katılımında bulunacağı sistemlerin kurulmasıdır. Ekonomik açıdan fayda sağlayan orman yönetiminin amacı; ormanlara yönelik her türlü müdahalenin, içinde bulunduğu ekosistemi ve toplumun dengesini bozmayacak derecede kar amacı güdülmektedir. Bu amaçlara ulaşmak için uluslararası standartlar belirlenmiştir.

Masif Panel

- %100 Doğaldır.
- Sağlam ve dekoratiftir.
- Uzun Ömürlüdür.
- İşçilik, zaman ve malzemedenden tasarruf sağlar.
- Kenar bandı ve kaplama gibi maliyetleri yoktur.
- Kullanılan tutkal çevre dostudur.

TEKNİK ÖZELLİKLER

Tutkal: D3 - D4

Rutubet: %10 ± 2

Zımpara: 120 Kum (İki Yüzey)

Taslak: Tam Boy (Solid) - Boy Ekli
(Finger Joint)

Kalite: A/A, A/B, B/B, C/C

Kalınlık (mm): 16-18-22-25-30-40

Genişlik (mm): 650-700-800-1.000-1.200

Uzunluk (mm): 3.000-3.500-4.000-4.100

İsteğe bağlı olarak özel ölçüde üretilebilir.
(Uzunluk maksimum 5.000 mm)

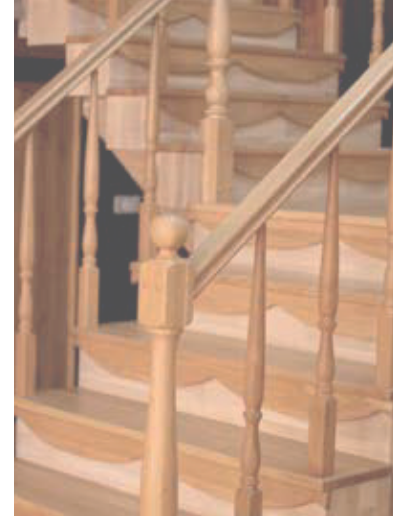
Masif Panel üretimi

Salkım Orman Ürünleri olarak, masif panel üretim süreci ormanda başlar. Tomruk temini uzman ekiplerimiz tarafından yapılır. Ülkemizin FSC® denetimli ormanlarında sağlıklı ağaçlardan elde edilen tomruklar tek tek kontrolden geçirilerek fabrikalarımıza sevk edilir.



Salkım Masif Panel, orman sürekliliğinin sağlanması için ömrünü tamamlamış ağaçlardan imal edilmektedir. Yurtiçi ve yurtdışından tedarik ettiğimiz sağlıklı tomruklar, yüksek üretim kapasitesi ve ileri teknolojiye sahip tesislerimizde işlenerek kereste üretilmektedir. Kurutma fırınlarımızda uygun rutubete indirilen keresteler deneyimli kadromuz tarafından uluslararası kalite standartlarına uygun, masif panele dönüştürülür.

Boy ekli ve tam boy latalar, istenilen ölçü ve standartta boyutlanarak prese hazır hale getirilir. Boy ekli ve tam boy olarak ayrı ayrı sınıflandırılmış latalar, kenarlarından tutkallanarak yan yana preslenerek yapıştırılır. Presten çıkan paneller ebatlanarak, her iki yüzeyine kalibre ve zımpara işlemi uygulanır ve doğal ahşap olması nedeni ile dış ortamdan etkilenmemesi için shrink ile ambalaj yapılır.



**Dekoratif
görünüm**



Masif Panel kullanım alanları

Her çeşit ahşap mobilya ve sandalye yapımında, merdiven basamaklarında, mimari proje ve fuar standı uygulamalarında, ev, ofis ve mağaza dekorasyonunda, okul mobilyaları ve tabut imalatında, cephe ve zemin kaplamalarında, taban, tavan ve ara bölmelerde, yat güvertesi ve kamara dekorasyonunda kullanılmaktadır.

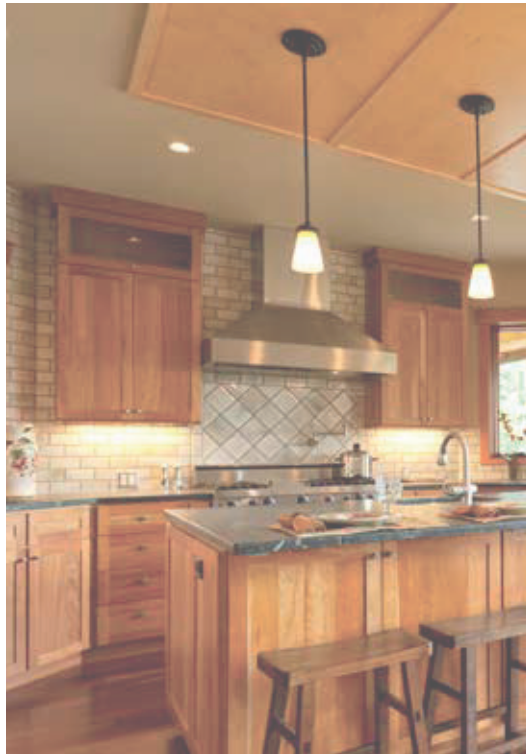


**Dayanıklı ve
uzun ömürlü**



**Doğrudan
kullanıma
hazır**

**Geniş
kullanım alanı**



Meşe

Masif Panel

Meşe masif panellerimiz tamamı yerli Istranca Meşesi'nden üretilmektedir. Istranca bölgesi ülkemizin en sert, en dayanıklı, en kaliteli ve en uzun ömürlü meşelerinin yetiştiği bölgedir. Istranca meşesi altın sarısı rengi ve çok sağlam özgün dokusu ile diğer tüm meşelerden ayrılarak, üstün bir tür olma özelliğine sahiptir. Özgül ağırlığı ortalama 860 kg/m³ tür.

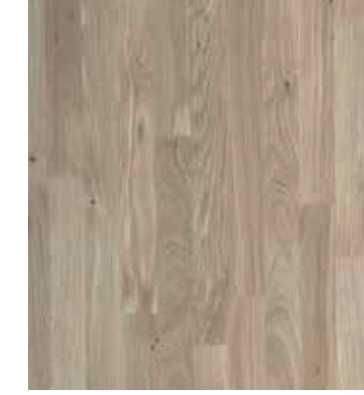


Kullanıldığı yerler

Meşe, yapıların dış ve iç bölümlerinde, kapı, pencere, merdiven, döşeme kaplamasında, parke yapımında kullanılır. Takım sapları, fıçı, vagon, araba, gemi, kayık, deck uygulamalarında, köprü ve iskele ayaklarında ve Demiryolu alt yapısında olumlu sonuçlar verir. Meşe masif panel mobilya üretiminde, yapıların iç bölümlerinde, dekorasyon uygulamalarında kullanılır.



Meşe Ekli A
Masif Panel



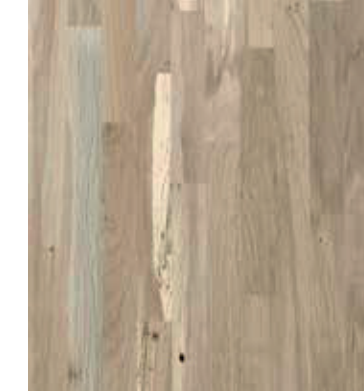
Meşe Ekli B
Masif Panel



Meşe Ekli B+
Masif Panel



Meşe Ekli B-
Masif Panel



Meşe Ekli C
Masif Panel



Meşe Solid A
Masif Panel



Meşe Solid B
Masif Panel



Meşe Rustik
Masif Panel

Kayın Masif Panel

Diri odunu kırmızımsı beyaz olup, öz odunu kırmızımsı kahverengidir. Sert dokusu nedeniyle uzun ömürlü ve sağlamdır. Yetiştirme şartları ve rutubet miktarı ile ilgili olarak işlenme özellikleri değişir. El aletleri ve makinelerde işlenebilir. Çok iyi torna edilebilme özelliğine sahiptir, buharlama ile çok daha dayanıklı ve uzun ömürlü hale getirilir. Kolay yapıştırılır, renk verilebilir, çok iyi cila kabul eder. Özgül ağırlığı ortalama 675 kg/m³ tür.

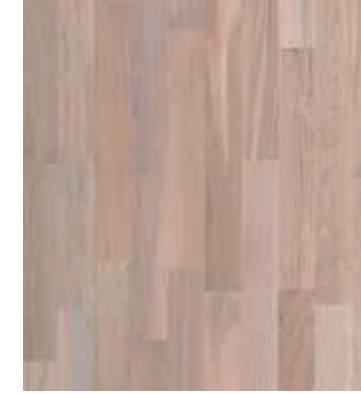


Kullanıldığı yerler

Diğer yapraklı ağaçlardan daha geniş bir kullanım alanına sahiptir. Özellikle masif mobilya, okul sırası, lambri, spor aletleri, oyuncak, alet sapları, tornacılıkta, müzik aletleri yapımında, kontrplak, parke, kaplama levha, fiçi sanayiinde ve en yaygın olarak masif merdiven üretiminde kullanılır.



Kayın Ekli A
Masif Panel



Kayın Ekli B
Masif Panel



Kayın Ekli B+
Masif Panel



Kayın Solid A
Masif Panel



Kayın Solid B
Masif Panel

Çam Masif Panel

Diri odun, sarımsı ile kırmızımsı beyaz renkte, öz odun kırmızımsı sarı, kahverengimsi kırmızı olup giderek koyulaşır. Çok hızlı ve iyi bir şekilde kurutulabilir. Elastikiyeti iyi, kolay işlenir, iyi tutkalanır, boyanabilir, cilalanabilir, tornalanabilir, soyulabilir, iyi çivi tutar ve renk verilebilir. Özgül ağırlığı ortalama 500 kg/m³ tür.



Kullanıldığı yerler

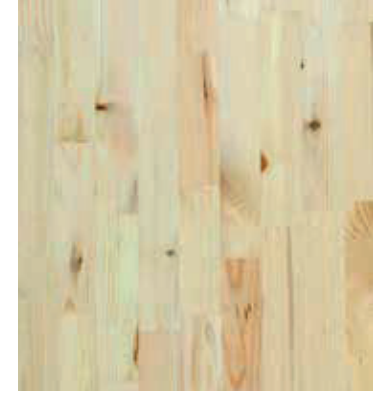
Yapılarda merdiven, kapı, pencere, doğrama yapımında kullanılır, iç - dış cephe kaplamalarında (lambri) ve zemin döşemelerinde (deck, döşeme) kullanılır; gemilerde güverte döşemesi olarak ayrıca oymacılıkta ve tornacılıkta kullanılır.



Çam Ekli A
Masif Panel



Çam Ekli ABM
Masif Panel



Çam Ekli B
Masif Panel



Çam Ekli C
Masif Panel



Çam Solid A
Masif Panel



Çam Solid B
Masif Panel

Ladin Masif Panel

Diri odun ve öz odun, renk bakımından farklı değildir. Orta kısmı olgun odun özelliklerine sahip olup, sarımsı beyaz renktedir. Kolay işlenir, soyulabilir, çivi ve vidalanma özelliği iyidir. İyi yapıştırılır, renk verilebilir. Boyanması ve cilalanması iyidir. Hızlı ve iyi kurutulur, çatlamaya meyilli azdır. Yeknesak tekstürde olup, lifleri düzgündür kolay yarılr. Özgöl ağırlığı ortalama 450 kg/m³.



Kullanıldığı yerler

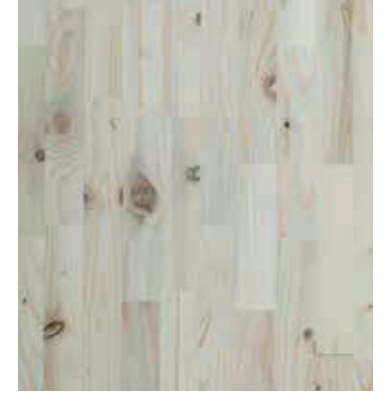
Genellikle marangozluk işleri ve doğramalarda, kutu ve sandık yapımında müzik aletlerinde, bebek ve her türlü masif mobilya yapımlarında kullanılır.



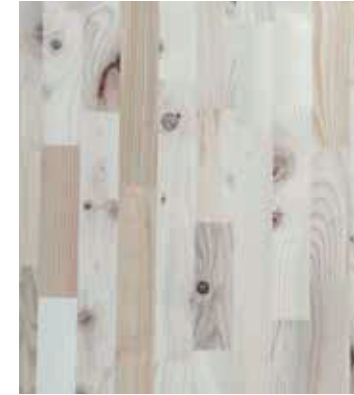
Ladin Ekli A
Masif Panel



Ladin Ekli B
Masif Panel



Ladin Ekli B-
Masif Panel



Ladin Ekli C
Masif Panel



Ladin Solid A
Masif Panel



Ladin Solid B
Masif Panel

İroko Masif Panel

Zaman içinde rengi sarıdan koyu kahverengiye dönüşür. Afrika'dan ithal edilen, fırınlanmış egzotik bir ahşap türüdür. İroko ağacı, sertliğinden dolayı genelde dış mekan kullanımında tercih edilen bir ahşaptır. Ağır, yağlı ve yüksek yoğunluğa sahip olduğundan dolayı Teak ağacına en yakın alternatif olarak sunulmaktadır. Özgül ağırlığı ortalama 750 kg/m³ tür.

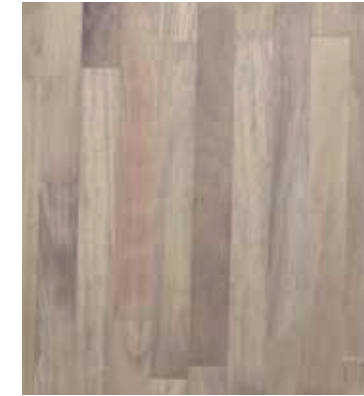


Kullanıldığı yerler

İroko, dayanıklılık ve uzun ömür gerektiren dış mekan uygulamalarında, zemin kaplamalarında, bahçe mobilyalarında ve tekne yapımında kullanılan çok dekoratif ve uzun ömürlü bir ağaçtır.



İroko Ekli A
Masif Panel



İroko Solid B
Masif Panel



İroko Solid Antik
Masif Panel

Sapelli

Masif Panel

Dış odunu gri renklidir. İç odunu türüne göre sarı ile kırmızı kahverengi arasında değişir. Kesildiği andaki rengi, havanın etkisi ile ve zamanla belirli oranda koyulaşır. Sıkı yapılı, az esnek bir ağaçtır. Kolay ve temiz işlenir. Az çeker ve az çatlar. Bol tanelidir. Bu yüzden en iyi boyanan ağaçlardandır. İyi verniklenir. Değişen hava koşullarında bile büyük dayanım gösterir. Kuruma niteliği iyidir. Böcekler ve mikroorganizmalar tarafından kolay zarar verilemez. Oyma ve tornada başarılı sonuçlar verir. Özgül ağırlığı ortalama 750 kg/m³ tür.



Kullanıldığı yerler

Çok değişik amaçlarla kullanılabilen, üstün nitelikleri olan bir ağaçtır. Yapıların iç ve dış bölümlerinde doğrama, parke, merdiven yapımında kullanılır. Gemicilikte, müzik aletlerinde, tornalı, oymalı, kakmalı işlerde, modern ve klasik bütün mobilyalarda masif ve kaplama olarak geniş bir kullanım alanına sahiptir.



Sapelli Ekli A
Masif Panel



Sapelli Ekli B
Masif Panel



Sapelli Solid A
Masif Panel



Sapelli Solid B
Masif Panel

Ceviz Masif Panel

Avrupa, Türkiye ve Güneybatı Asya'da cevizin diri odunu grimsi beyaz ile kırmızımsı beyaz renkte, öz odunu ise ağacın yaşı ve yetiştirme yeri ile ilgili olarak çok değişken olup gri ile koyu kahverenginde ve koyu şeritli olabilir. Öz odun orta derecede dayanıklıdır. Kolay ve düzgün bir şekilde işlenir, düzgün yüzeyler elde edilir. Orta derecede körleştirme etkisi vardır. Soyulabilir, çivileme ve vidalanması iyidir, orta derecede yapıştırılabilir, çok iyi renk verilir ve çok iyi cila kabul eder.



Kullanıldığı yerler

Masif ve kaplama levha halinde kaliteli mobilya üretiminde en uygun ağaç malzemedir. Tüfek kundak ve dipçiği yapımında, tornacılıkta, oymacılıkta, spor aletleri, müzik aletleri yapımında, marküteride kullanılır. Kök kısımlarından da değişik görünümlü levhalar elde edilir.



Ceviz Ekli A
Masif Panel



Ceviz Ekli B
Masif Panel

Kereste

Ömrünü tamamlamış ağaçlardan temin ettiğimiz tomrukların modern makine parkurumuzda işlenerek, hava kurusu ve/veya fırın kurusu (ileri teknolojiye sahip otomatik fırınlarımızda nem oranının %10-12'ye düşürülerek) olmak üzere uluslararası standartlarda üretilmektedir. Kayın, Meşe, Karaağaç, Çam, Ladin, Köknar'ın yanı sıra İroko, Sapelli, Ayous, Okume gibi egzotik ağaçlardan imal ettiğimiz kereste çeşitlerimiz ve zengin hammadde stoğumuz ile mobilya ve inşaat sektörünün taleplerini karşılamaktayız.

Kerestelerimiz kenarlı ve kenarsız olmak üzere üretilmektedir.

Kerestelerimizin tümü fırınlama işlemi sonrası ölçülüp, kubajlanmaktadır.

Müşteri odaklı hizmet verme prensibimiz ile ihtiyaçlarınıza yönelik özel ölçü kereste ve kütük taleplerinizi, hızlı bir şekilde karşılayabilecek donanıma sahibiz.



TEKNİK ÖZELLİKLER

Kalınlık (mm): 50-60-80-100

Genişlik (mm): 100 mm ve üzeri

Boy (mm): 2.000 mm ve üzeri

Fırın kurusu: % 10-12 nem

Hava kurusu: % 25-30 nem

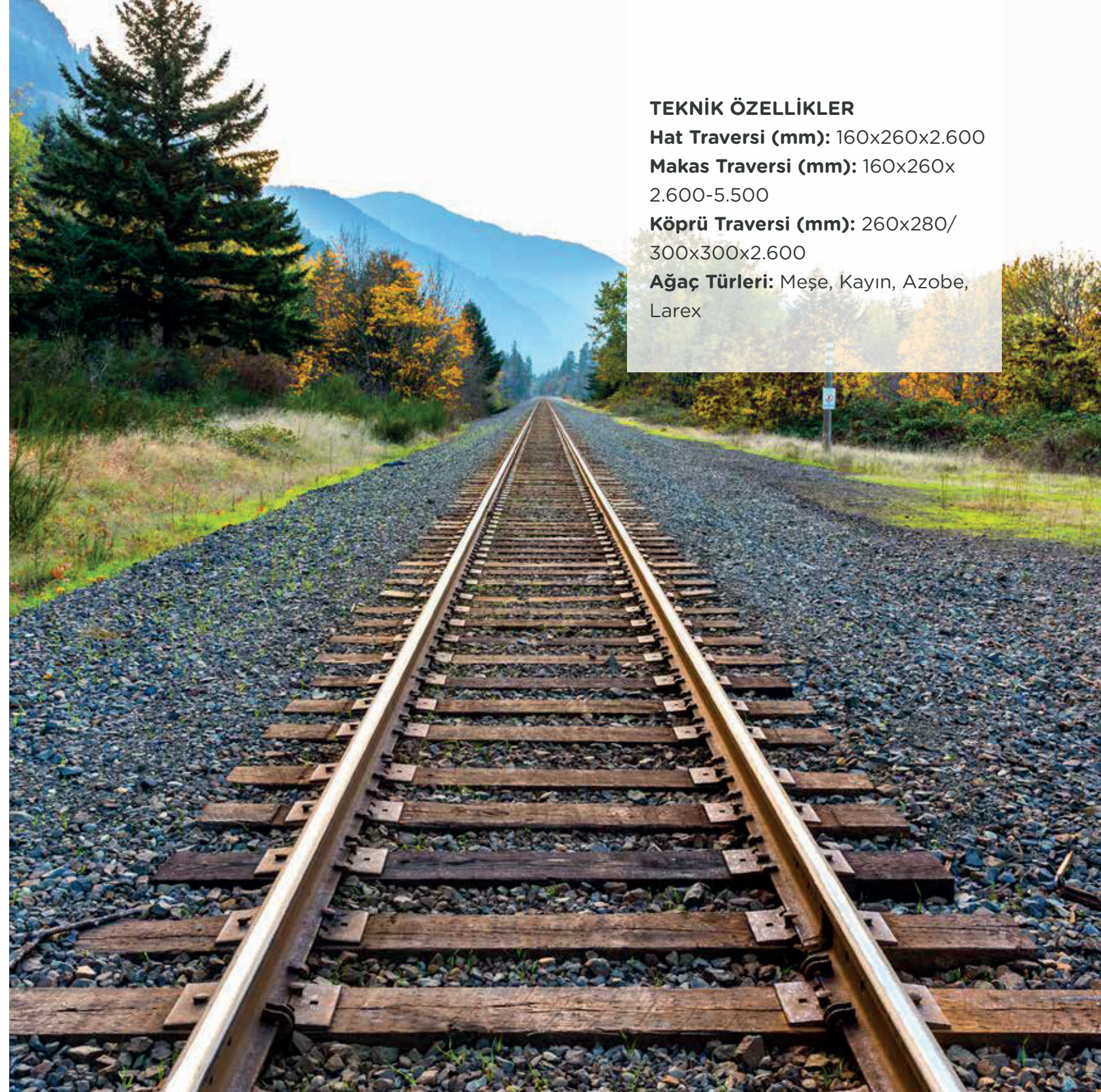
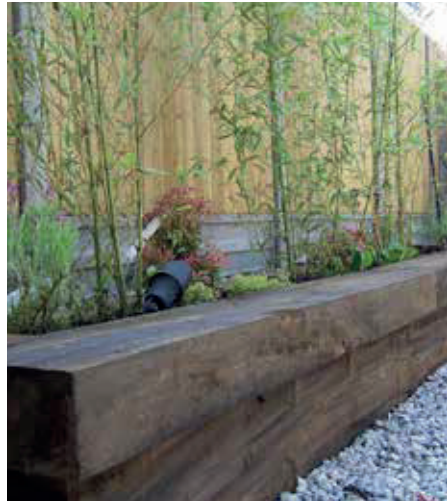


Travers

Demiryolu traversi sert, sıkı ve düz lifli, iyi kalitede sağlıklı ağaçlardan üretilmektedir. Travers imalinde kullandığımız tüm ağaçlar, canlı iken ve ağaca besi suyu yürümeden kesilmektedir Traversler düzgün ve düzenli formdadır. Traverslerin her iki başına alın plakası çakılmaktadır Ürettiğimiz traversler böceklenmeye ve çürümeye karşı ekolojik kreozotla yüksek basınç altında empenye işlemine tabi tutulmaktadır. Empenye işlemi sayesinde meşe traverslerin ömrü yaklaşık 30 yıl uzamaktadır. Traverslerimiz, EN 13145 standartlarına göre sabotersiz ve saboteli olarak ekolojik kreozot ile empenyeli üretilmektedir.

Travers Peyzaj Uygulamaları

En zor iklim koşullarına uzun yıllar dayanabilen ahşap traversler, demiryollarından sonra giderek artan oranda park ve bahçe düzenlemelerinde kullanılmaya başlanmıştır. Dayanıklılığının yanı sıra, kolayca sökülüp başka yerlere taşınabilirliği hem duvar hem de merdiven olarak kullanılabilmesi park ve bahçelerin vazgeçilmez bir elemanı olmasını sağlamaktadır. Ahşap traverslerin bakımı kolay ve masrafı azdır.



TEKNİK ÖZELLİKLER

Hat Traversi (mm): 160x260x2.600

Makas Traversi (mm): 160x260x2.600-5.500

Köprü Traversi (mm): 260x280/300x300x2.600

Ağaç Türleri: Meşe, Kayın, Azobe, Larex

Masif Parke

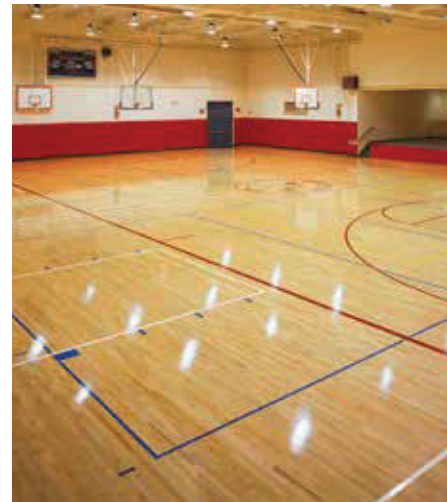
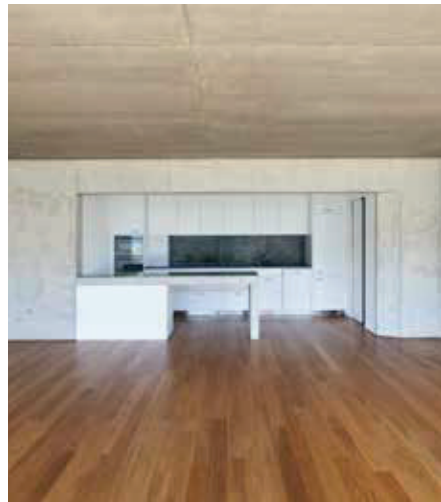
İç mekanlarda yer döşemesi olarak kullanılan masif parke birbirine geçme şeklinde olan ahşap yer döşemesidir. Masif parkelerde yüzey basıncına ve aşınmaya karşı dayanıklı ağaç türleri tercih edilmektedir. Lamine parkelere göre biraz daha fazla iş yüküne ihtiyaç duyan masif parkeler, lüks ve zarafeti birlikte sunmayı hedefliyor. Otomatikleşmiş teknoloji yerine el gücünün de yer alıyor olması bu ürünü eşsiz kılıyor.

Kullanım alanları

Ev, ofis ve spor salonlarında yer döşemesi olarak kullanılır.

Özellikleri

- Uzun ömürlüdür.
- Ses ve ısı izolasyonu sağlar.
- Sistolenebilir ve cilalanabilir olduğundan uzun ömürlü kullanım sağlar.
- Solunum yolu rahatsızlığı ve alerji gibi problemlere sebep olmaz.
- Bakımı ve temizliği kolaydır.
- Doğal ahşap olduğundan çocuklar içinde en uygun zemin döşemesidir



TEKNİK ÖZELLİKLER

Kalınlık (mm): 15-19

Genişlik (mm): 80-90 ve 130-150

Boy (mm): 300-1.300 ve 400-3.000

Ağaç Türleri: Meşe, Kayın

Özel siparişlerde müşteri isteğine göre uygun özel ölçülerde parke üretimi de gerçekleştirilmektedir.

Lamine Parke

Masif ahşap tabakalardan oluşan %100 doğal bir üründür. Tabakalar birbirlerine 90 derece açıyla yapıştırılmıştır. Üst katman doğal masif kaplama alt yüzey Huş marin kontrplak şeklinde katmanlı üretilir. Yüzeyi cilalı veya yağlı bir şekilde üretilmiş olup döşemeye hazırdır. İlk döşeme sonrası sistre ve cila gerektirmez ama masif parkeler gibi defalarca sistre edilebilir. Lamine parke kaliteli, uzun ömürlü ve doğal bir döşeme malzemesidir. Her türden kullanıcının isteklerini karşılayabilecek kapasitede olan bu ürünün geleneksel zemin kaplamalarından farkı; Lamine parkeler paketlerinden cilası bitmiş ve kullanıma hazır olarak çıkar. Bu yüzden lamine parkeler hızla döşenir.

Kullanım alanları

Lamine parke ev, ofis, otel gibi yerlerde yer döşemesi olarak kullanılır.

Özellikleri

- Zeminlerimizde kullanılmasının birçok sebebi vardır.
- Uzun ömürlüdür.
- Ses ve ısı izolasyonu sağlar.
- Sistrelenebilir ve cilalanabilir olduğundan uzun ömürlü kullanım sağlar.
- Solunum yolu rahatsızlığı ve alerji gibi problemlere sebep olmaz.
- Bakımı ve temizliği kolaydır.
- Doğal ahşap olduğundan çocuklar için de en uygun zemin döşemesidir.



TEKNİK ÖZELLİKLER

Kalınlık (mm): 14-16

Genişlik (mm): 80-90-125-145-165-195

Boy (mm): 1.000-3.000

Ağaç Türleri: Meşe, Kayın, İroko, Sapelli, Ceviz

Özel siparişlerde müşteri isteğine göre uygun özel ölçülerde parke üretimi de gerçekleştirilmektedir.



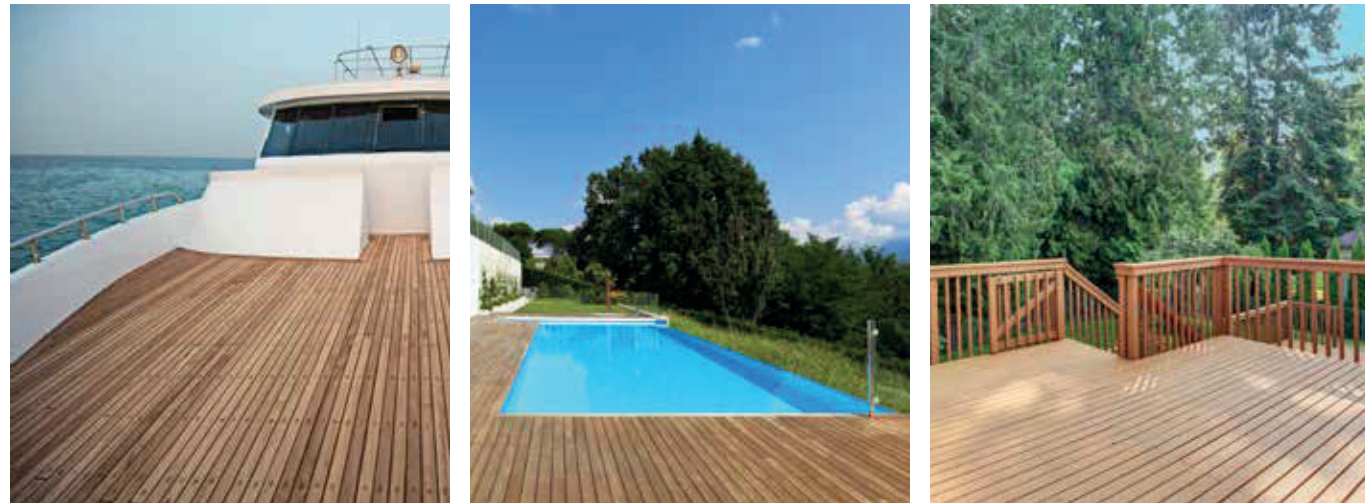
Deck

Deck, Meşe, Teak, İroko, Merbau, İpe gibi dış ortamlara dayanıklı ağaçların tesislerimizde işlenip özel fırınlarda kurutulduktan sonra serbest boy ya da modüler sistem ile çeşitli ebatlarda karo halinde imal ettiğimiz dış mekanlarda uygulanan ahşap malzemedir.



Kullanıldığı yerler

Deck, havuz kenarları, teraslar, pergola, balkon, sauna, plaj ve bahçe yürüyüş yolları, gemi güverteleri, yat imalatı ve dış cephe uygulamalarında kullanılmaktadır. Deck, altına döşenen ızgara sayesinde suyun hızlı ve etkili bir şekilde süzülmesini sağlar. Deck malzemesinin ızgaraya montajında galvanizli paslanmaz çelik vida ile montajı yapılır. Decking modüler sistem ise istediğiniz zaman istediğiniz yere taşıyabileceğiniz, dilediğiniz anda başka mekanlarda kullanabileceğiniz, toplayıp deponuzda saklayabileceğiniz ızgaralı ve karo halinde uygulanan diğer bir yöntemdir.



TEKNİK ÖZELLİKLER

Kalınlık (mm): 18-22

Genişlik (mm): 90-120

Boy (mm): 900 mm ve üzeri

Lambri

Lambri tahtaların yan yana dizilerek birleştirilmesi suretiyle elde edilen bir döşeme/süsleme çeşididir. Lambri malzemeleri özellikle çam, sedir ve Afrika kökenli ağaçlardan imal edilir. Lareks, Birmanya Teak, Iroko, Sapelli bu ağaç türleri arasında en fazla tercih edilenleridir.

Kullanıldığı yerler

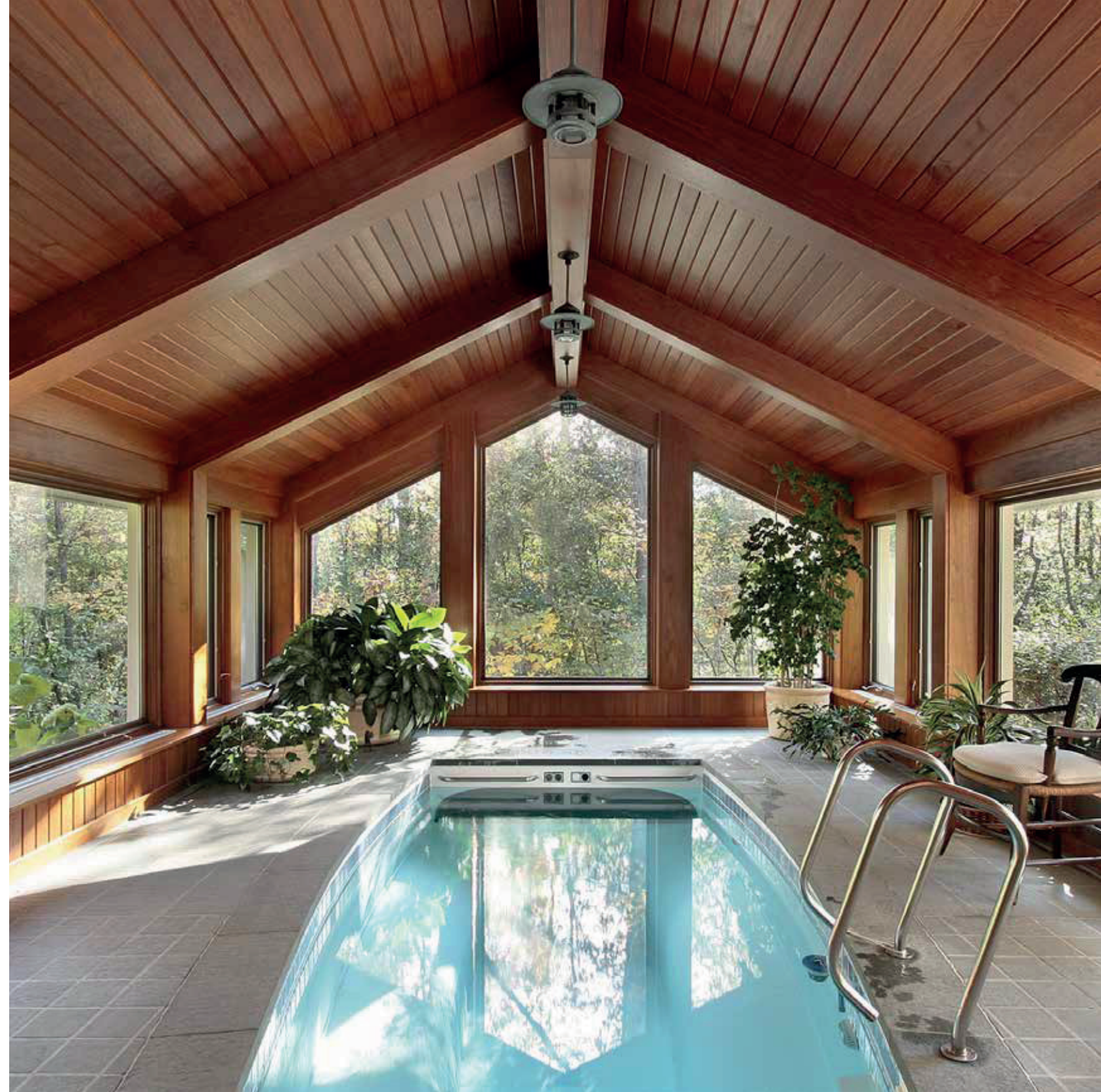
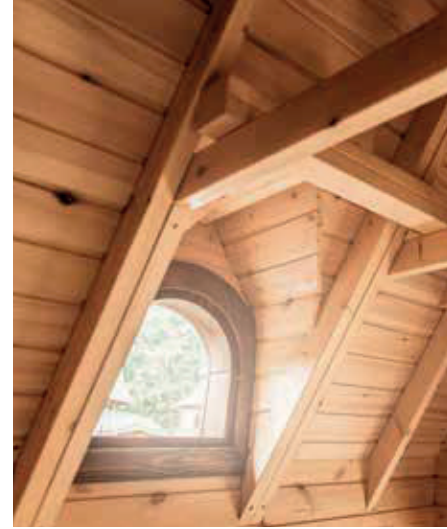
İç mekan, teras ve balkon gibi alanlarda duvar-tavan kaplamaları olarak kullanılır.

TEKNİK ÖZELLİKLER

Kalınlık (mm): 16-19-22

Genişlik (mm): 80-90-125

Boy (mm): 1.000-4.000



Osb

Uzun ve ince imal edilmiş birçok yonganın üç ayrı katman halinde, birbirlerine dik açı ile yönlendirilmesi ve sıkıştırılması ile oluşmaktadır. OSB, ülkemizde yetişen çam gibi yüksek kalitedeki iğne yapraklı ağaçlardan imal edilmektedir. Bu ağaçlardan elde edilen yongalar dikkatlice kurutulduktan sonra sentetik reçine ve parafin emülsiyonu ile birlikte yüksek basınç ve sıcaklıkta sıkıştırılmaktadır. OSB'ler son derece dikkatli kontrol edilen üretim süreci sayesinde üstün teknik özellikler sağlamanın yanında, ahşabın tüm doğal özelliklerini de muhafaza etmektedir.



Kullanıldığı yerler

Ahşap yapılarda duvar kaplaması ve bölme duvar yapımında kullanılmakla beraber en önemli kullanım alanı çatılarda shingle altı kaplaması olarak kullanılır.

TEKNİK ÖZELLİKLER

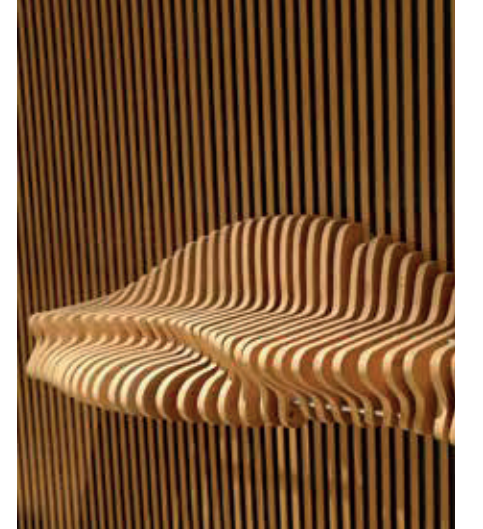
Kalınlık (mm): 09-11-15-18

Genişlik (mm): 1.220

Boy (mm): 2.440

Kontplak

Ağaçların soyulmasıyla elde edilen papellerin lif yönleri çapraz yapıştırılarak yüksek sıcaklık ve basınç altında preslenmesi ile levhalar halinde üretilir. Kontrplağın yaygın olarak kullanılmasının nedeni yüksek düzeyde sağlamlığı, çekme ve şişme olasılığı olmaması, yüksek mekanik özellikleri ile çivi ve vida tutma yeteneği, kolay işlenebilirliği ve dekoratif olmasıdır. Ağırlıklı olarak film kaplı (plywood) ve filmsiz olmak üzere kayın, kavak ve huş kontrplak satışıımız vardır.



Kullanıldığı yerler

Ağırlıklı olarak inşaatlarda kalıp malzemesi olarak kullanılmakla beraber mobilya yapımında, bilbordlarda pano olarak, duvar bölmelerinde, koltuk, sandalye ve okul sıralarında kullanılır.

TEKNİK ÖZELLİKLER

Kalınlık (mm):

3mm'den

30mm'ye kadar

EnxBoy (mm):

2.200x1.700-2.200x1.300

2.100x1.700-2.100x1.300

2.500x1.250-2.500x1.300

2.440x1.220

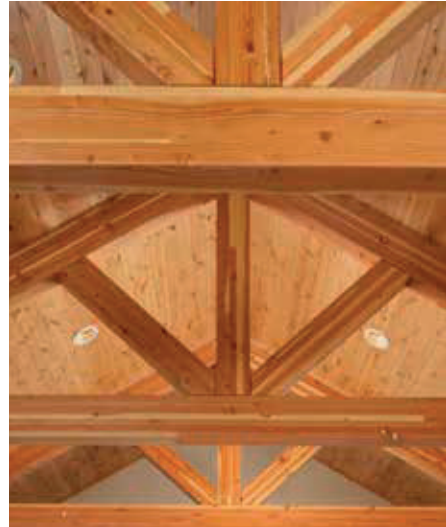
(siparişe özel ölçülerde üretim yapılabilir.)

Lamine Kiriş

Rutubeti %12 (± 2) indirilerek stabilitesi sağlanmış ağaçlar, talep edilen ölçülere uygun olarak üretilerek sertifikalı tutkallarla birleştirilir. Soğuk lamine presi ile max. 150 mm x 1.300 mm x 6.000 mm ölçülerinde doğrusal ahşap yapı elemanları lamine edilerek üretilir.

Kullanıldığı yerler

- Yüksek yükler ve büyük açıklıklar için yapı elemanları
- Köprü, kule ve benzeri özel yapılar
- Spor salonları, konser salonları, fabrikalar ve depo binaları
- Konut ve ticari yapılarda kolon ve döşeme kirişleri



Ahşap Profil

Masif Ahşap Profiller, üstün teknolojiye sahip makinelerde, gerektiğinde kişiye özel çözümler sunularak; Sapelli, Sipo, Meşe, Iroko, Afrormosia, Çam, Larex ve Kestane gibi ağaçlardan üretilmektedir. İmalat aşamasında ithal veya yerli keresteler, bilgisayar kontrollü kurutma fırınlarında kullanılacağı yerin durumuna göre kurutmaya tabi tutulmaktadır. Emprenye ve lamine işlemleri yapıldıktan sonra, üstün teknolojideki bilgisayar kontrollü makinelerde, tercih edilen ağaçlardan üretilip, cilahanelerde özel ithal su geçirmeyen buna karşı havayı geçirerek mekanın hava almasını sağlayan, dış hava koşullarına karşı ahşabı koruyan boyalarla boyandıktan ve cilalandıktan sonra, montaj yapılmaktadır.



Mağazalarımız

İstanbul İkitelli 1

İ.O.S.B. Keresteciler Sitesi 19. Sok. 20. Blok No:22-24
Başakşehir / İSTANBUL
merkezsube@salkimorman.com.tr

İstanbul İkitelli 2

İ.O.S.B. Keresteciler Sitesi 21. Sok. 22. Blok No:22-24
İkitelli - Başakşehir / İSTANBUL
ikitelli@salkimorman.com.tr

İstanbul Dudullu

Altınşehir Mah. Nato Yolu Cad. No:90-A
Yukarı Dudullu - Ümraniye / İSTANBUL
dudullu@salkimorman.com.tr

Ankara

Ulubay Mah. Taşdelen Cad. No:24
Siteler - Altındağ / ANKARA
ankara@salkimorman.com.tr

Antalya

Şafak Mah. Akdeniz Sanayi Sitesi
Ahşap İşleri Bölümü 5024 Sokak No:9
Kepez - ANTALYA
antalya@salkimorman.com.tr

İzmir

Cennetoğlu Mah. Yeşillik Cad. No:218 35380
Karabağlar - İZMİR
izmir@salkimorman.com.tr

Konya

Horozlu Han Mah. Ağaç İşleri Sanayi Sitesi
Hotamış Sokak No:24
Selçuklu - KONYA
konya@salkimorman.com.tr

Adana

Güzelevler Mah. Keresteciler Sit. 2063 Sok. No:49/A
Yüreğir / ADANA
adana@salkimorman.com.tr

Bursa

Üçevler Mh. Küçük San. Sit. 64. Blok 35. Sk. No:9-11
Nilüfer / BURSA
bursa@salkimorman.com.tr

Şanlıurfa

Kadıkendi Mahallesi Mobilyacılar Sitesi
8746. Cadde 439/6 No:7 Eyyübiye ŞANLIURFA
sanliurfa@salkimorman.com.tr

Gaziantep

Sanayi Mahallesi 60018 Nolu Cadde No:60
Şehitkamil / GAZİANTEP
gaziantep@salkimorman.com.tr

Samsun

İstiklal Mh. Suoğlu Cd.no:19/1
Tekkeköy / SAMSUN
samsun@salkimorman.com.tr



