



akdeio
forest products ground materials
import export
marketing industry and trade
LIMITED COMPANY



ASD
LAMINATI
EXTERIOR

EXTERIOR COLLECTION

2023/24

Exterior
Compact Laminate

Dış Cephe
Kompakt Laminat



akdeio Forest Products Ground Materials Import Export Marketing Industry and Trade
LIMITED COMPANY

Mobile: +90 532 500 51 52 Mobile Company: +90 532 250 65 29
Phone: +90 212 111 11 11

Address: Atakent Mah. 243. Sk. No:6 Tema İstanbul Sitesi 7/B No:1 Halkalı / K.çekmece İstanbul / TÜRKİYE
Address: Khelvachauri, Akhalesheni Mounreobi Mah. 3-CU Sk. No:26 Batumi / GEORGIA
Akdeio Orman Ürünleri Zemin Malzemeleri İthalat Dış Ticaret Pazarlama San. ve Tic. LTD. ŞTİ.



www.akdeio.com.tr

Info@akdeio.com.tr

onder@akdeio.com.tr

akdeio

akdeioorman

beranet
beranet.com.tr

EXTERIOR COLLECTION

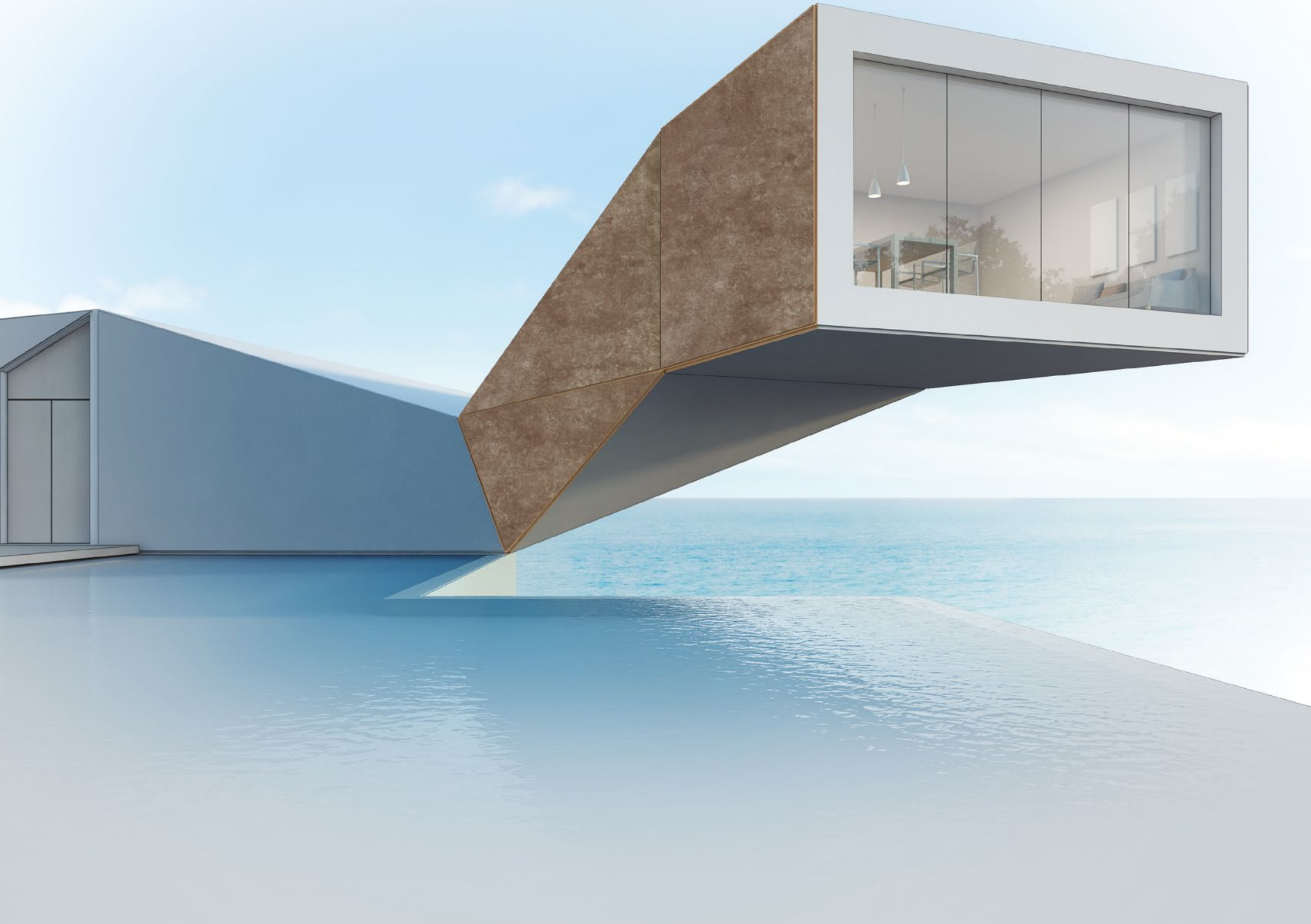
2023/24

Dış Cephe
Kompakt Laminat



ASD Exterior Dış Cephe Kompakt Laminat

ASD Exterior Kompakt Laminat ürünü, tüm dış mekanlarda kullanıma uygun olarak üretilmiştir. Bina dış cephe kaplaması olarak kullanılmasının yanı sıra, balkon, dış mekan mobilya, güneşlik, tabela ve uyarı levhaları, korkuluklar, dekoratif çitler vb. alanlarda da kullanılabilir niteliktedir.



Ürün Avantajları

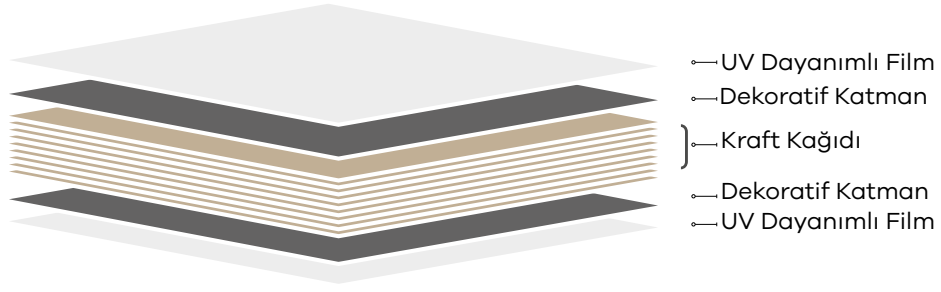
- Dayanıklı, masif, sağlam ve uzun ömürlüdür.
- Yüzey kaplama malzemesi olarak kullanıldığında çevre dostu ve enerji tasarrufludur.
- UV-Dayanımı yüksek, renk değişimine dirençlidir.
- Mekanik olarak güçlü, boyutsal olarak stabil ve homojen yapıya sahiptir.
- Çekme dayanımı yüksektir.
- Kolayca değiştirilebilir ve sökülebilir.
- Radyasyon dayanımına sahiptir.
- Boya gerektirmez.
- Yüzey kaplama malzemesi olarak kullanıldığında nem ve ısı kontrolü sağlar.
- Yüzey kaplama malzemesi olarak, iç mekan kalitesini (IEQ) artırır.
- Yüzey kaplama malzemesi olarak, akustik ses yalıtımını 14dB'e kadar geliştirir.
- Yüksek darbe dayanımına sahiptir.
- Korozyona uğramaz.
- Çapaklanma yapmaz.
- Doğal olarak antibakteriyel ve hipoalerjenik özelliktedir.
- Kolayca işlenebilir, biçimlendirilebilir ve uygulanabilir.
- Diğer dış mekan uygulamaları için de uygundur.
- Yüzey kaplama malzemesi olarak kullanıldığında kendi ağırlığını taşıyabilmektedir.
- Kolayca temizlenebilir.
- Düşük bakım maliyetine sahiptir.
- Yüzey kaplama malzemesi olarak kullanıldığında, kışın ısı kaybını önler, yazın ısı aktarımını sınırlar.
- Termitlere karşı dayanıklıdır.
- Küflenme, çürüme ve bozunmaya karşı dirençlidir.
- Yangına karşı optimum dayanıklılık gösterir, erimez, damlamaz veya patlamaz.
- Uygulandığı eski yapılara değer katar,
- Güvenle kullanılabilir.
- Geniş yelpazede desen ve dekor seçeneklerine sahiptir.

ASD Exterior, eski bina ve yapıların cephe giydirmeleri, ek izolasyon katmanı oluşturma ihtiyaçları ve yenileme çalışmaları için mükemmel bir çözüm sunar. Bina alt ve üst yapısına müdahaleyi en az düzeyde tutarak, estetik görüntü sağlarken, düşük bütçeli bir yenileme yöntemi olarak ön plana çıkar.



Ürün Özellikleri

ASD Exterior, EN 438-6 ve EN 438-7 standartlarına uygun olacak şekilde, 150° C sıcaklıkta ve 9 Mpa gibi yüksek bir basınç altında HPL (Yüksek Basıncılı Laminat) makinelerinde üretilen, hava koşullarına oldukça dayanıklı, sağlam ve statik mukavemeti yüksek bir üründür. Ürün, içeriğinde birinci kalite lif yapısına sahip kraft katmanların fenol reçinesi ile, selülozik yapıdaki dekoratif yüzey kağıtların ise melamin reçinesi ile empenye edilmesiyle üretilmektedir. ASD Exterior Panelleri "ASD Exterior" adı ile standart olarak siyah veya tercihen kahverengi kraft iç katman ile üretilebilirken, ASD Exterior - FR ise sadece kahverengi kraft iç katmanlı, kıvılcım ve yanma dayanımına sahip kalitede olmak üzere iki ayrı tipte üretilmektedir.

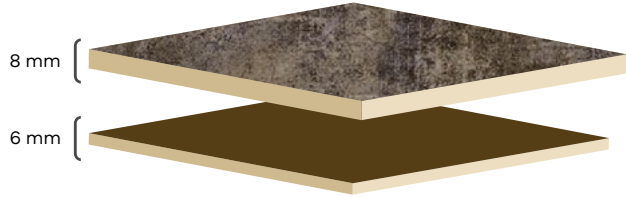


Standart Ebat

1300 mm x 3050 mm | 4.20 ft x 10 ft
1000 mm x 2150 mm | 3.38 x 7.05 ft
1220 mm x 2440 mm | 4 x 8 ft

Kalınlıklar

6 mm | 0.236 in ~ 8.9 kg/m² | 1.82 lbs/ft²
8 mm | 0.314 in ~ 11.9 kg/m² | 2.43 lbs/ft²



*Diğer kalınlıklar için müşteri temsilcisiyle iletişime geçin.

İç Katmanlar

ASD Exterior, standart olarak siyah veya tercihen kahverengi kraft iç katman ile üretilebilirken, ASD Exterior - FR ise sadece kahverengi kraft iç katmanlı olarak üretilebilmektedir.

TÜRLER

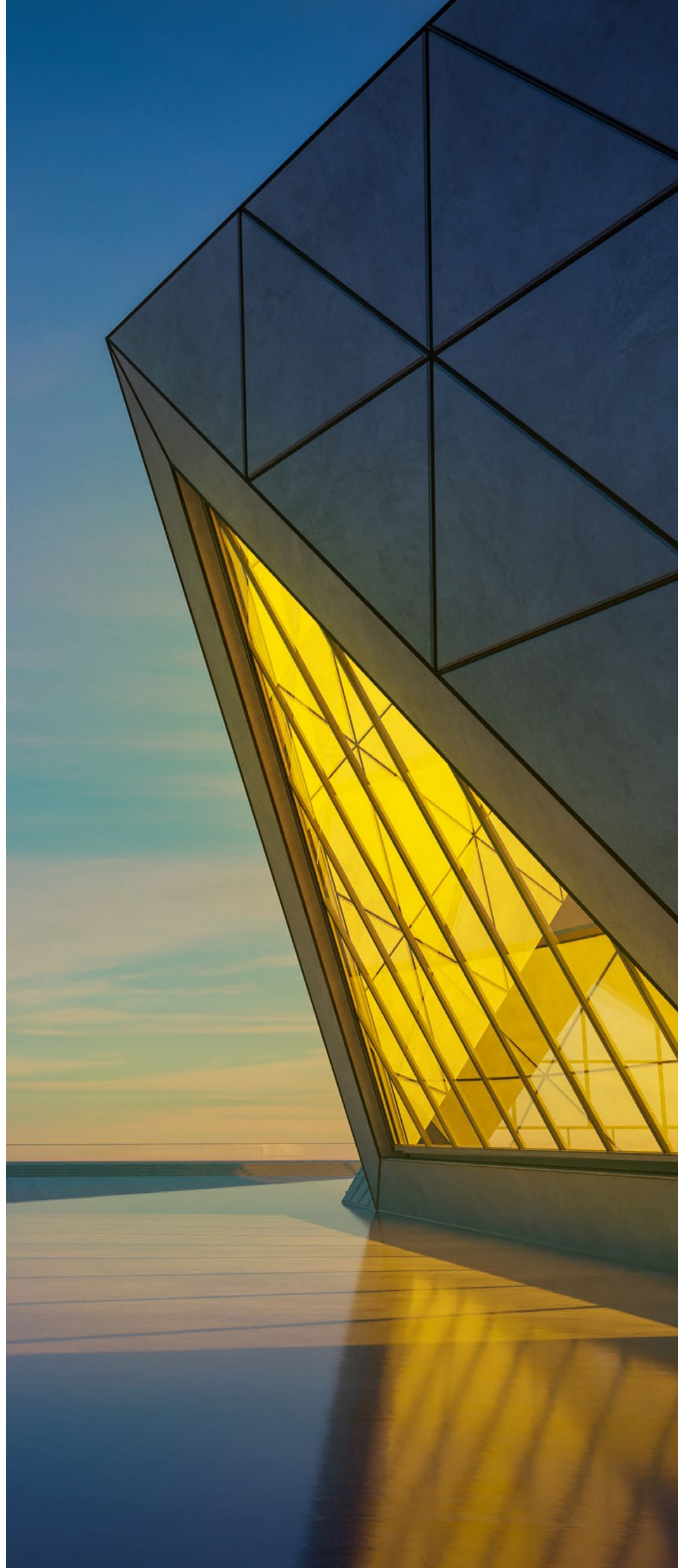
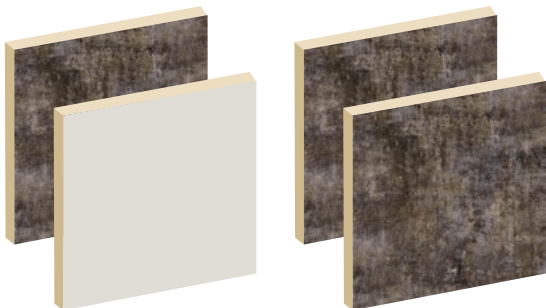
1300 mm x 3050 mm | 4.20 ft x 10 ft
1000 mm x 2150 mm | 3.38 x 7.05 ft
1220 mm x 2440 mm | 4 x 8 ft

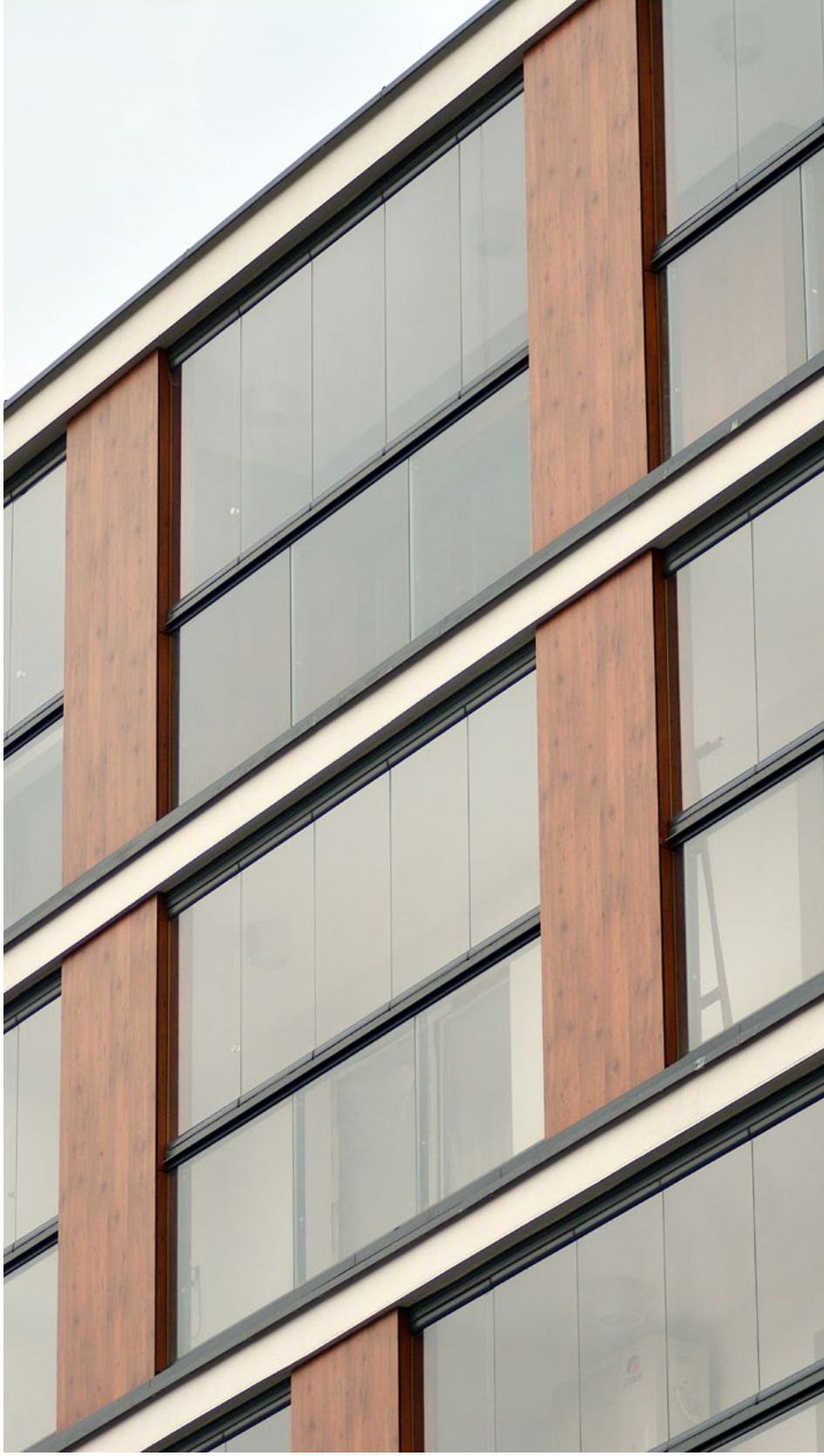
Eş Çift Yüzlü Tasarım

Panelin her iki yüzünde de aynı dekor veya desen tasarımının uygulanması.

Çift Yüzlü Tasarım

Panelin ön ve arka yüzlerinde farklı dekor veya desen tasarımının uygulanması.





Yaşadığınız Mekanın
Kalitesini Arttıran Dış Cephe
Yüzey Kaplaması!



Dekorlar & Desenler

ASD Exterior, 90 farklı dekor veya desende üretilebilmektedir. Suede yüzey, standart üretim yüzeyidir. Ürün yelpazemizde yer alan 500'e yakın renk, desen ve 30'un üzerinde yüzeyin ASD Exterior ürünü ile uyumluluğu hakkında bilgi almak için lütfen bizimle iletişime geçiniz.

DÜZ RENKLER



Bu doküman üzerinde yer alan renk ve desenler, baskı tekniği ve kullanılan kağıt özellikleri nedeniyle orijinal ASD Exterior ürünü üzerindeki uygulama ile renk ve ton farklılıkları gösterebilir. Lütfen firmamızdan ürün numunesi isteyiniz.

AHŞAP DEKORLAR



Waterford Oak
3072



Seal Cove Oak 1
3139



Eugene Elm
3121



Rhodes Teak
3204



Crieff Oak
3213



Kilimanjaro Rosewood
3111



Aspen Oak
3102



Baltimore Oak
3229



Goose Cove Oak
3145



Carpathian Ash Tree
3195



Tibetan Bamboo
3126



Verona Elm
3306



Sanremo Walnut
3305



Walnut Chandler
3307



Alexandria Teak
3152



Galway Oak 1
3155



Caucasian Walnut
3089



Montreal Walnut
3036



Sumatra Teak
3060



Galway Oak 2
3156



Killarney Oak 1
3161



Killarney Oak 2
3162



Killarney Oak 3
3163



Kinsale Oak 1
3164



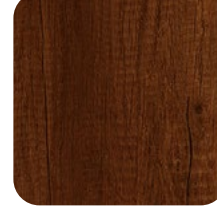
Kinsale Oak 2
3165



Kinsale Oak 3
3166



Portree Oak
3167



Kinsale Oak 4
3168



Whiteadder Pine
3169



Arcata Oak
3175



Eire Chestnut 2
3180



Bear Creek Chestnut 1
3184



Bear Creek Chestnut 2
3185



Borjomi Oak
3186



Eire Chestnut 4
3188



Banff Walnut
3122



Deer Harbor Walnut
3146



Whistler Oak
3196

Bu doküman üzerinde yer alan renk ve desenler, baskı tekniği ve kullanılan kağıt özellikleri nedeniyle orijinal ASD Exterior ürünü üzerindeki uygulama ile renk ve ton farklılıkları gösterebilir. Lütfen firmamızdan ürün numunesi isteyiniz.

TAŞ DEKORLAR



Fayetteville Stone
5167



Ferndale Concrete 2
5126



Maple Creek Stone
5111



Citrine
5191



Grey Slate
5188



Jadaite
5192



Leura Granite
5101



Silverton Stone 1
5107



Silverton Stone 2
5108



Avoca Beach Stone
5123



Longmont Stone
5124



Sherbrooke Travertine 1
5128



Lviv Concrete
5147

Bu doküman üzerinde yer alan renk ve desenler, baskı tekniği ve kullanılan kağıt özellikleri nedeniyle orijinal ASD Exterior ürünü üzerindeki uygulama ile renk ve ton farklılıkları gösterebilir. Lütfen firmamızdan ürün numunesi isteyiniz.

ASD Exterior
Dış Cephe
Kompakt Laminat



Temizlik & Bakım

ASD Exterior Panellerinin gözeneksiz yüzey yapısı, kir birikmesini önler, panellerin uzun süre pürüzsüz ve kolay temizlenebilir halde kalmasını sağlar. ASD Exterior ürünü, temizlemek için özel bir uygulama veya prosedür gerektirmez. Testere ile kesme, ebatlama veya uygulama nedeniyle oluşan kir veya lekeler, aşındırıcı özellikte ve organik, solvent bazlı olmayan, sıradan ev temizlik ürünlerinin kağıt havlu, sünger veya yumuşak bir bez üzerine uygulanarak kullanılması ile temizlenebilmektedir. Panellerin temizlendikten sonra, üzerinde herhangi bir deterjan artığı veya lekesi oluşturmaması için düzgün şekilde kurutulması gerekmektedir. Herhangi bir yüzeyel çizik veya lekenin oluşmaması için temizlik esnasında, aşırı veya aşındırıcı güç kullanımından kaçınılmalıdır. Lütfen panellerin depolanması ve uygulaması esnasında, sondaj, makine ve gres yağları, yapışkan malzeme artıkları gibi yabancı maddelerden temizlendiğinden emin olunuz. Bu ve benzeri yabancı atık maddeler, panel üzerinde herhangi bir kalıntı bırakmadan derhal temizlenmelidir. Asit veya alkali bazlı temizleyiciler, drenaj temizleyicileri, kahve demliği temizleyicileri, seramik ocak temizleyicileri, klor ağartıcı, bazı tezgah temizleyicileri, kireç sökücü ve temizleyiciler, bazı dezenfektanlar, pas temizleyiciler, metal temizleyiciler, küvet ve kiremit temizleyicileri, fırın temizleyicileri ve mobilya cilaları panellerin dekoratif yüzeyini pürüzlendirebilir, aşındırabilir, lekeleyebilir ve kalıcı olarak renk bozunmasına yol açabilir. Bu ve benzeri kimyasal temizleyicilerin panel yüzeyine dökülmesi veya sıçraması söz konusu olursa, derhal temizlenmelidir. ASD Exterior Panelleri, su sıcaklığı 80°C değerini geçmediği sürece ılık veya soğuk basınçlı su ile temizlenebilir. Eğer basınçlı su ile temizlik yapılacaksa, su tabancasının başlığı ile panel arasındaki mesafe minimum 20 cm olmalıdır.

Önemli Not,

Klor ve klor bazlı bileşikler ASD Exterior ürünün yapısına ve yüzeyine zarar verebilmektedir. Bu bilginin olası yüzme havuzu veya yakınında yapılacak bir uygulama için göz önünde bulundurulması gerekir.



Yangın Dayanımı

ASD Exterior Panellerinin yangına dayanımı üst düzeydedir. Patlama yaratmaz, erime ve damlama dayanımı sayesinde yapısal bütünlüğünü uzun süre korur.



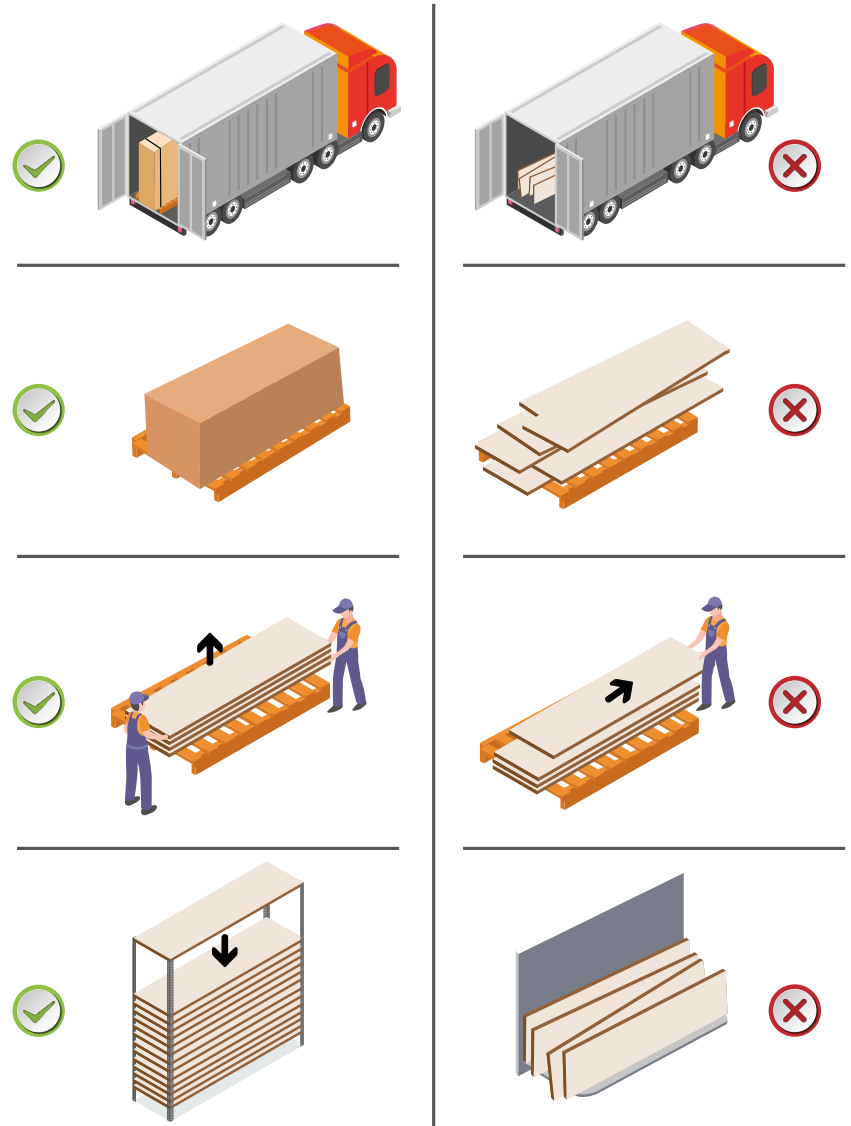
Grafiti Temizliği

ASD Exterior Panellerinin kimyasal dayanımı, sprey boyaların, farklı mürekkep türlerinin, kozmetik veya pastel boyaların dekoratif katmanla etkileşime geçmesini engeller. Bu nedenle ASD Exterior herhangi özel bir anti-grafiti uygulaması gerektirmez. Eğer dış cephe kaplama yüzeyi grafiti ve/veya benzeri bir madde ile kaplanmışsa, daha fazla bilgi ve temizleme önerileri için lütfen bizimle iletişime geçiniz.



Taşıma, Depolama ve Saklama

ASD Exterior Panelleri, kenarlarında ve dekoratif yüzeylerinde hasar oluşmaması için dikkatle taşınmalı ve kullanılmalıdır. Mükemmel yüzey sertliği ve dayanımına ve panel yüzeyinde taşımaya yönelik kullanılan koruyucu filmlere rağmen, panellerin kendi yığın ağırlığı bir hasar nedeni olabileceğinden, paneller arasında kir veya toz oluşumundan kaçınılmalıdır. Taşıma sırasında panel alanının tamamını desteklemek için uygun boyutta paletler kullanılması önemlidir. Paletler, yüklerini bükülmeden taşıyacak kadar sağlam ve dayanıklı olmalıdır. Mekanik taşıma ve depolama araçlarıyla panel yığınları taşınırken, uygun boyutta ve sertlikte paletler kullanılmalıdır. Dekoratif yüzler arasındaki sürtünmeye bağlı aşınmaya karşı dikkatli olunmalı ve önlenmeye çalışılmalıdır. Yığın paneller, kaymayı önlemek için çelik veya naylon kayışlar kullanılarak paletle sabitlenmelidir. Yükleme ve boşaltma sırasında, panellerin herhangi bir hasarı önlemek için birbirlerinin üzerinde kaymasına izin verilmemesi gerektiği unutulmamalıdır. Paneller elle veya vantuzlu bir kaldırma sistemi kullanılarak kaldırılmalıdır. Süpürgelikler, paletler ile alt paneller arasında yerleştirilmelidir. Yığınların süpürgelikleri kuru olmalı ve nem bariyeri görevi görmesi için su geçirmez bir malzeme ile örtülmelidir. Her bir istifin üst paneli, panelleri düz tutmak için yeterli ağırlığa sahip, düşey ağırlıklı bir kapak tahtası ile kaplanmalıdır. Bu kapak tahtası, üst panelin tüm yüzey alanıyla temas halinde olmalıdır. Üstteki kapak tahtası ayrıca nem bariyeri görevi görmesi için su geçirmez bir malzeme ile örtülmelidir. Paneller üst üste tamamen düz bir yüzeyde istiflenmelidir. Aynı ilkeler kesme panel yığınları için de geçerlidir. Yanlış istiflendiğinde paneller kalıcı olarak deforme olabilir. Panellerin yüzeylerindeki sıcaklık ve iklimsel koşul farklılıklarından kaçınılmalıdır. Ayrıca, nakliye esnasında kullanılan koruyucu filmler, sıcaktan ve doğrudan güneş ışığından uzak tutulmalıdır. Nakliye koruma filmleri çıkarılırken, panellerin boyutsal stabilitesini sağlamak için her iki taraftan eşzamanlı olarak sökülmeleri gerekir.



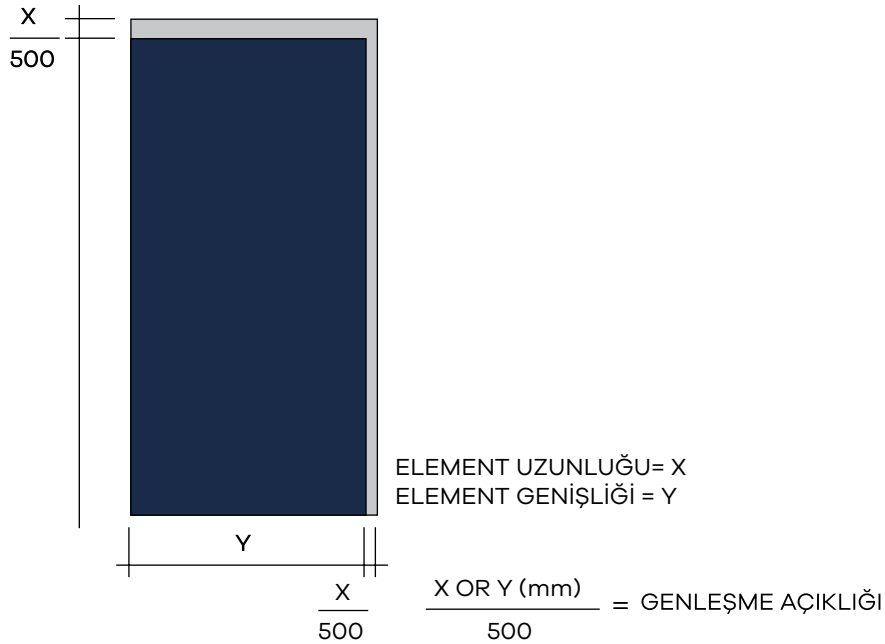
Boyutsal Kararlılık

ASD Exterior Panellerinin sağlam, reaktif olmayan, homojen, mükemmel derecede yoğun, oldukça yüksek gerilme özelliğine sahip yapısı, çekme mukavemeti açısından sabitleme ve bağlantı elemanları için idealdir. Paneller, kesilmiş kenarlar, delikler ve panel yüzeyine uygulanan oyma işlemlerinden sonra özel bir işlem gerektirmez ve oldukları gibi uygulanabilir.

ASD Exterior Panelleri, düşük nem seviyelerinde, kaybedilen neme bağlı olarak daralmakta veya yüksek nem seviyelerinde, nemi emdikçe genişleyebilmektedir. Bu nedenle, panellerin hem üretim hem de montajdan önce nihai varış noktalarında, ortam koşullarına alışmaları için bir süre bekletilmesi önerilir. İşleme alınmadan ve montajdan önce, panellerin mm kalınlık başına 1 gün süre ile, iyi desteklenmiş, iyi havalandırılmış bir konumda bırakılması, panellerin herhangi bir deformasyona uğramaması ve iklime uyum sağlaması için yeterlidir.

Önemli Not,

Tasarım ve uygulama aşamasında potansiyel boyutsal değişim hesaba katılmalıdır.



Delme

ASD Exterior Panelleri delmek için plastik delmede kullanılan malzemelerin kullanılmasını tavsiye ediyoruz. Matkaplar, metal delme için kullanılan normal 120° yerine 60° - 80° arasında bir açığa sahip olmalıdır.

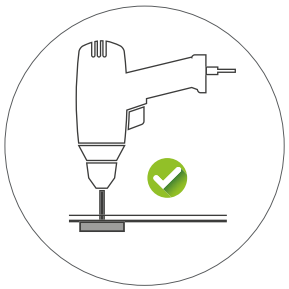
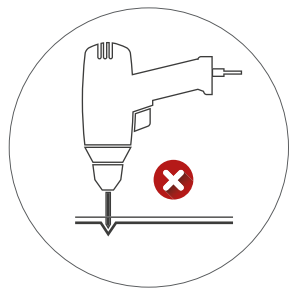
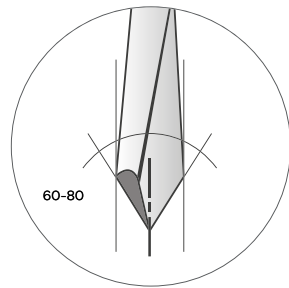
Panelin arka tarafında bir kırılmayı önlemek için delme başlığının besleme hızı ve uygulanan basınç, giriş noktasına yaklaşırken hafifçe düşürülmelidir. Ayrıca, 60-8 kırılmaları önlemek için, kontrplak veya sunta gibi tamamen düz ve sağlam bir alt panel kullanılmasını tavsiye ederiz.

Kör delme işleminde, panelin diğer tarafı ile delik arasında 1,5 mm'lik malzeme kaldığından emin olunmalıdır. 8 mm'den daha az kalınlıktaki panelleri gizli sabitleme için önermiyoruz.

Ayrıca, talaşları önlemek için delme hızı yüksek tutulmalıdır. Vidalar, kıymık ve kırılmaları önlemek için herhangi bir kenara 75 mm'den daha yakın olmamalıdır. Genel bir uygulama kuralı olarak kenarlardaki veya kenara çok yakın vidalama işleminden kaçınılmalıdır.

Önemli Not,

Vida ve perçinlerin ne kadar mesafede olması gerektiği panelin kalınlığına bağlı olarak değişkenlik göstermektedir.



Panel Kalınlığı:	6 mm 0.236 in	450 mm 17.71 in	550 mm 21.65 in
Aynı Doğrultuda 2 Uygulama:	8 mm 0.314 in	600 mm 23.63 in	750 mm 29.52 in
Aynı Doğrultuda 3 ve üzeri Uygulama:	10 mm 0.393 in	750 mm 29.52 in	900 mm 35.43 in

Uygulama&Kesme

ASD Exterior Panellerinin yüksek yoğunlukta olmasından dolayı, panellerin işlenmesi sert ağaç panellerinin işlenmesine benzer. ASD Exterior Panellerini işlemek için, sert malzemeleri işlemek üzere tasarlanmış aletler kullanılmalıdır. Aşınmış, uygun olmayan ve bakımsız aletler, talaş ve / veya bölgesel ısınmaya ve dolayısıyla kesim kalitesinin düşmesine neden olabilir. Güvenilir bir sonuç için, bir tungsten karbür (TCT) veya PCD (Polycrystalline Diamond) aletlerinin kullanılmasını tavsiye ederiz. İşlem esnasında panelleri tamamen düz ve sabit tutmak, herhangi bir titreşimi önlemek çok önemlidir.

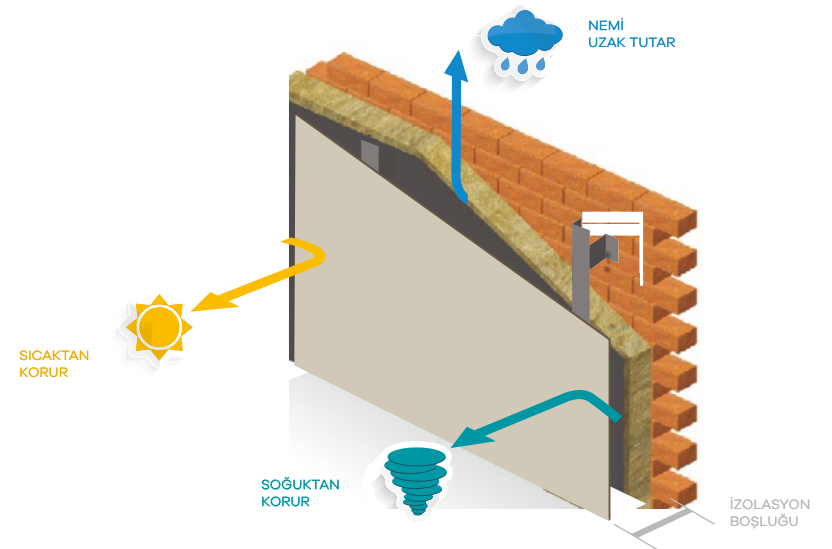
Kesim işleminde başarılı sonuç almak için kesim aletinin besleme hızı uygun şekilde optimize edilmelidir. Testere bıçakları ne kadar büyük olursa kesimler o kadar yumuşak olur. En az 96 dişli ve bıçak çapı 300-400 mm olan daire testerelerinin kullanılmasını öneririz.

Kenarlardaki çapakları almak için, el frezesi veya yüksek kaliteli bir zımpara kağıdı kullanılabilir. Aletin temas etmesi gereken nokta panelin dekoratif yüzeyidir (Bu kural her türlü işleme aleti için geçerlidir). Testere bıçağı ne kadar yüksek olursa, üst kesim kalitesi bir o kadar iyi ve alt kesim kalitesi bir o kadar kötü olur ve bunun tersi de geçerlidir. Panellerin alt kısmındaki boşluk, ASD Exterior Panellerinin altındaki bir kontrplak veya sunta levha kullanılarak azaltılabilir. Düzgün bir kesim için trapez düz diş veya alternatif diş kullanılması önerilir. 45°'lik testere giriş açısı tavsiye edilen en uygun açıdır.

Önemli Not,

ASD Exterior Panellerini bir CNC uygulamasından geçirecekseniz, öncelikle taşıma koruması olarak kullanılan koruyucu filmi çıkarmalısınız. Koruyucu film, CNC cihazının taşıma yatağındaki emme gücünü zayıflatır ve bu da panellerin işlem esnasında sabit kalmasını engeller.

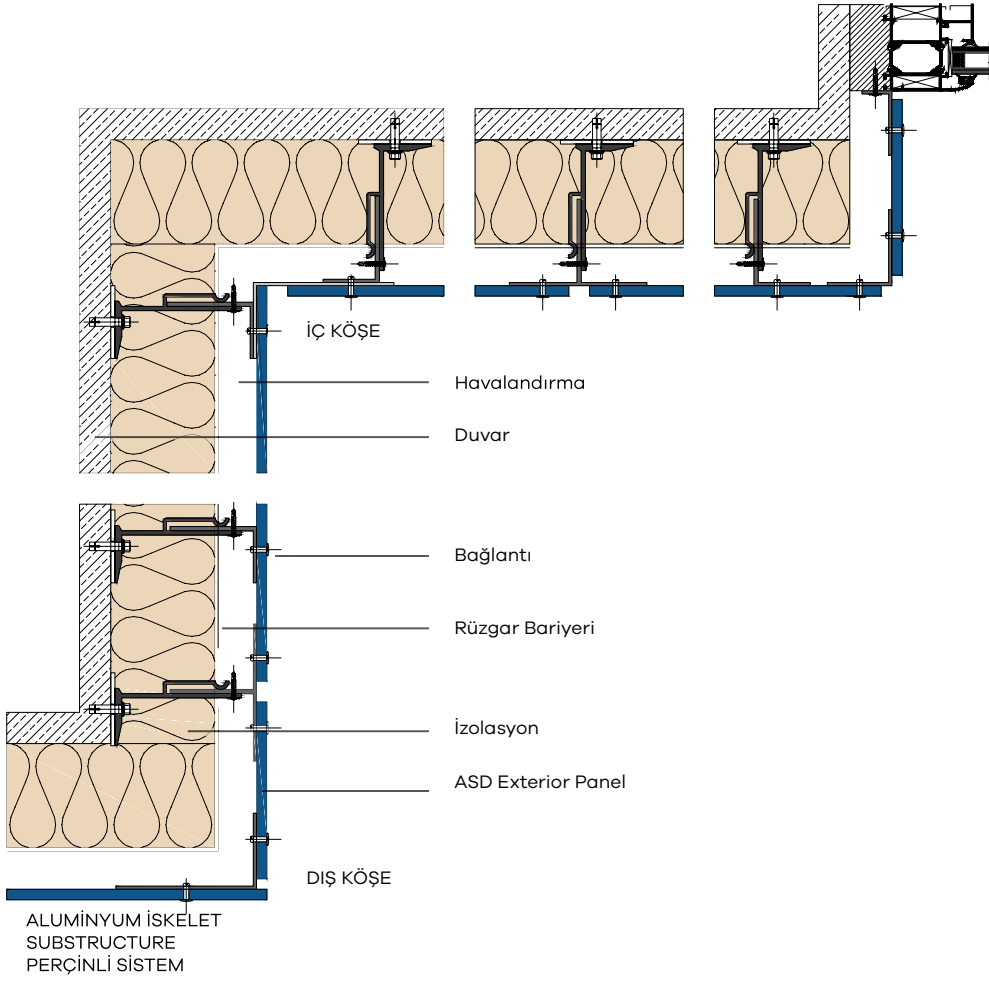
Taşıyıcı Olmayan, Hava Boşluklu Dış Cephe Uygulaması



Taşıyıcı olmayan, arkadan havalandırılmalı cephe (VHF) sistemi yüksek enerji verimli bir sistemdir. Gerekli görülen veya istenilen kalınlıkta yalıtım malzemesinin kullanılmasına olanak tanır. Dolayısıyla bu sistem, farklı enerji ihtiyaçları ve gereksinimleri için kullanılabilir. VHF, kışın ısı kaybını, yaz aylarında ise ısı iletimini sınırlar. Taşıyıcı olmayan, arkadan havalandırılmalı cephe sistemi, yapıların enerji tasarrufunu artırır ve çevre kirliliğinin en büyük nedenlerinden biri olan karbondioksit salınımının en aza indirilmesine katkıda bulunur. Bina ile ASD Exterior Panelleri arasında normalden daha uzun süre kalan nem, arka kısımda havalandırılan alandan uzaklaştırılır, bu nedenle yalıtımın uzun süren etkin kalmasını sağlar ve iç ortam kalitesine IEQ önemli ölçüde katkıda bulunur. Ek olarak, VHF sistemi, yalıtım malzemesinin kalınlığına bağlı olarak akustik ses yalıtımını 14 dB'e kadar artırabilir.

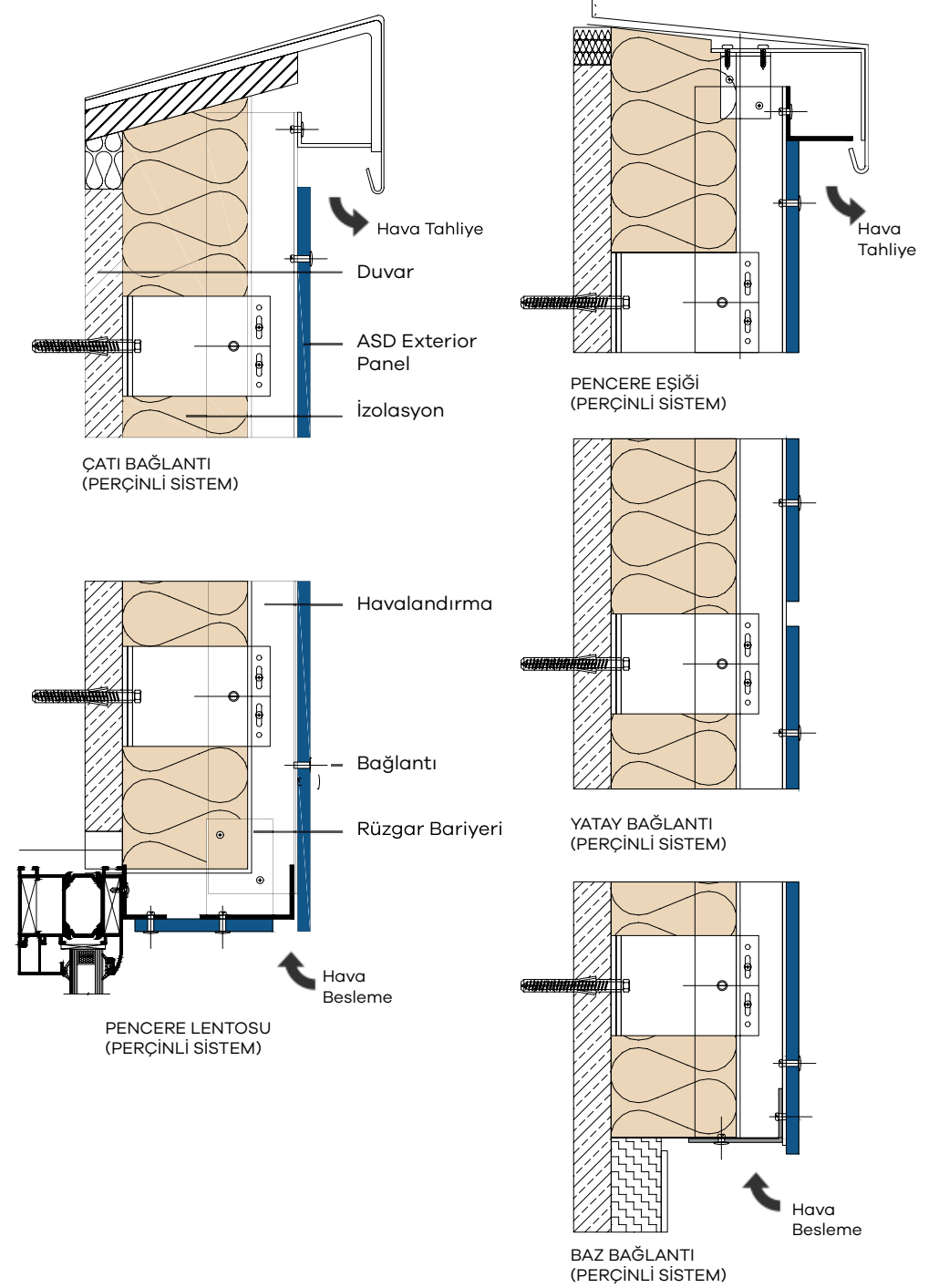
Alüminyum İskelet Üzeri Perçinli Sistem

Yatay



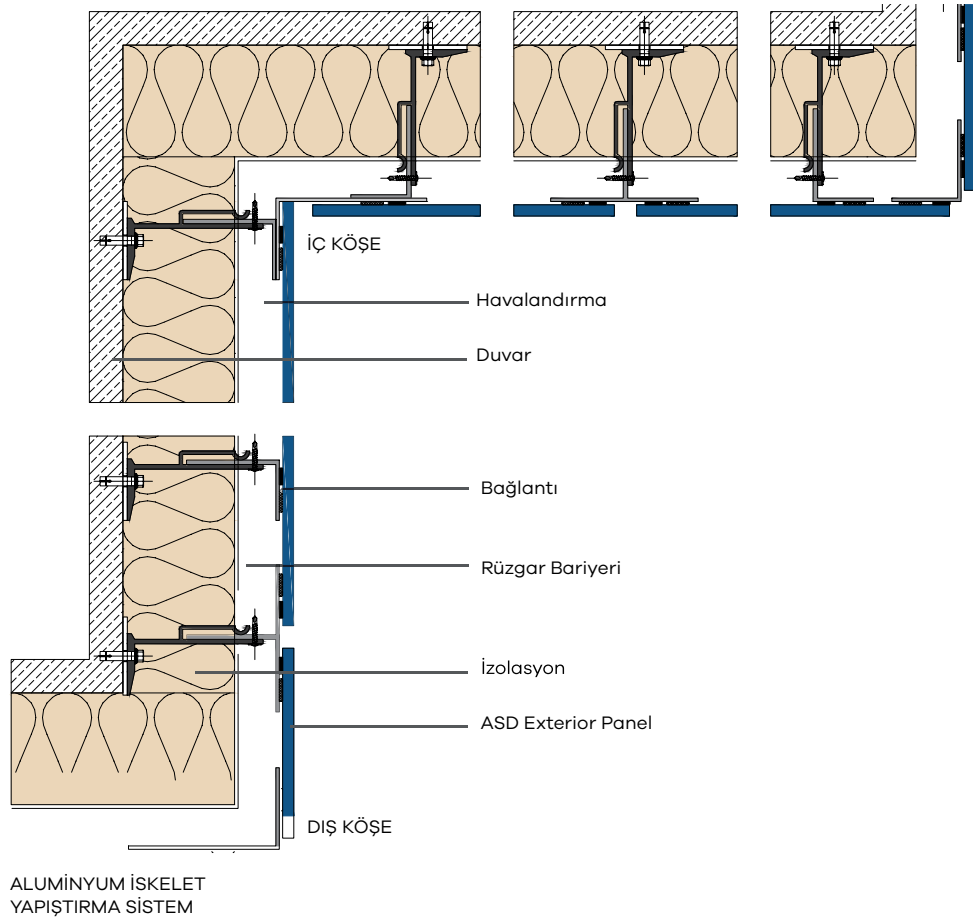
Alüminyum İskelet Üzeri Perçinli Sistem

Dikey



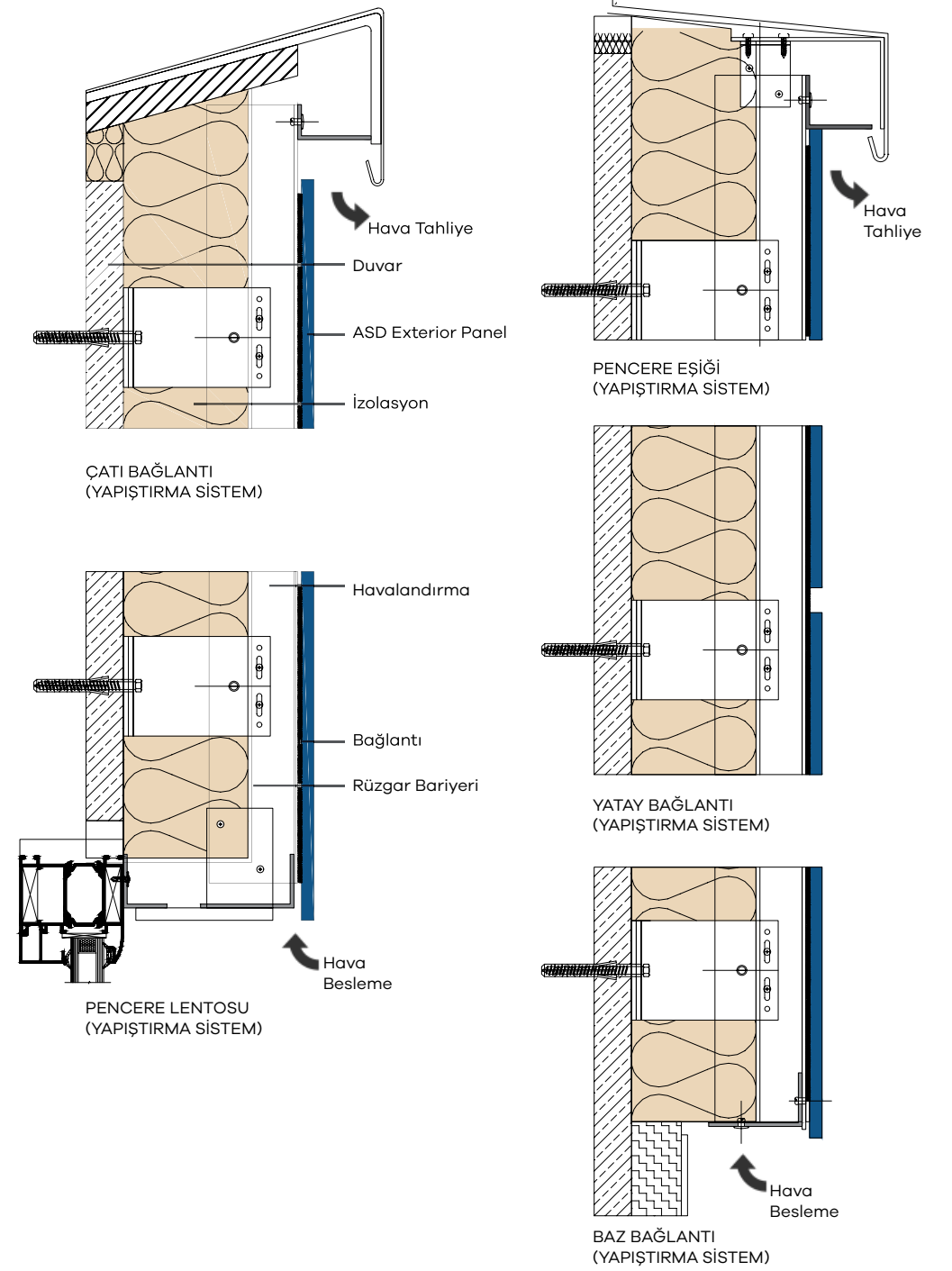
Alüminyum İskelet Üzeri Yapıştırma Sistem

Yatay



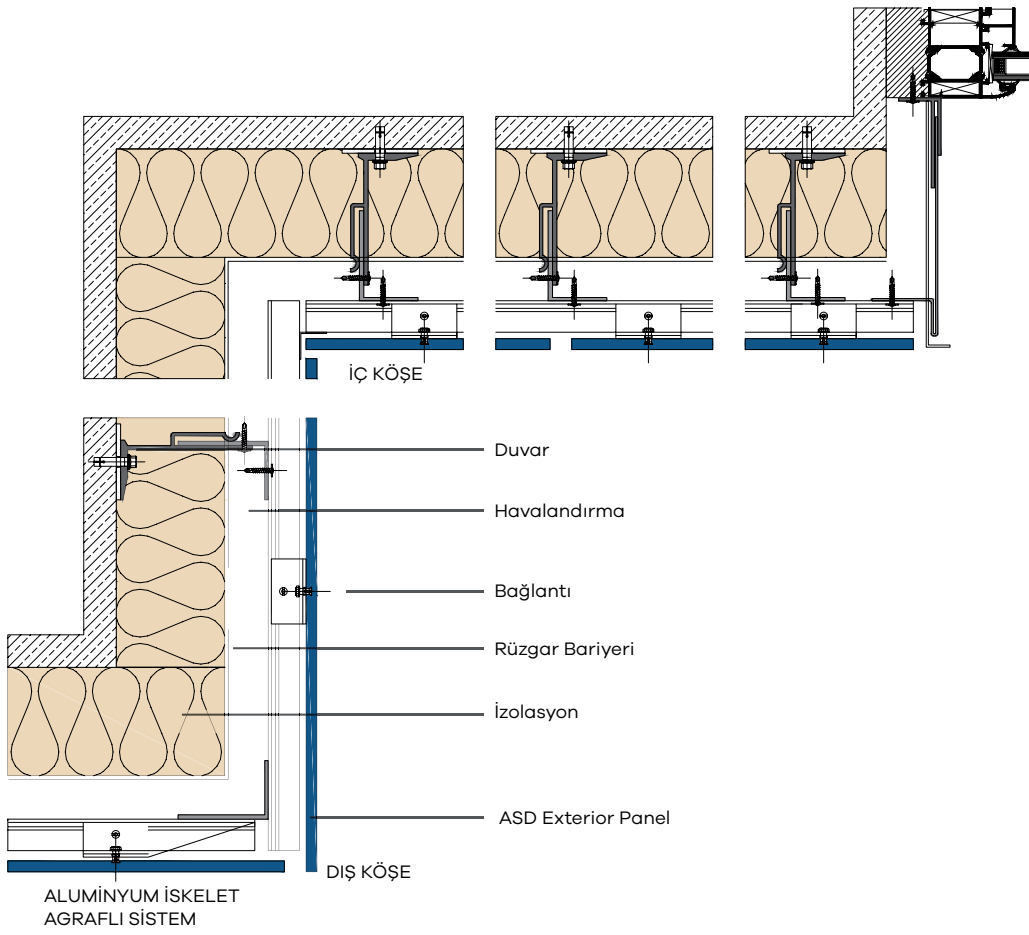
Alüminyum İskelet Üzeri Yapıştırma Sistem

Dikey



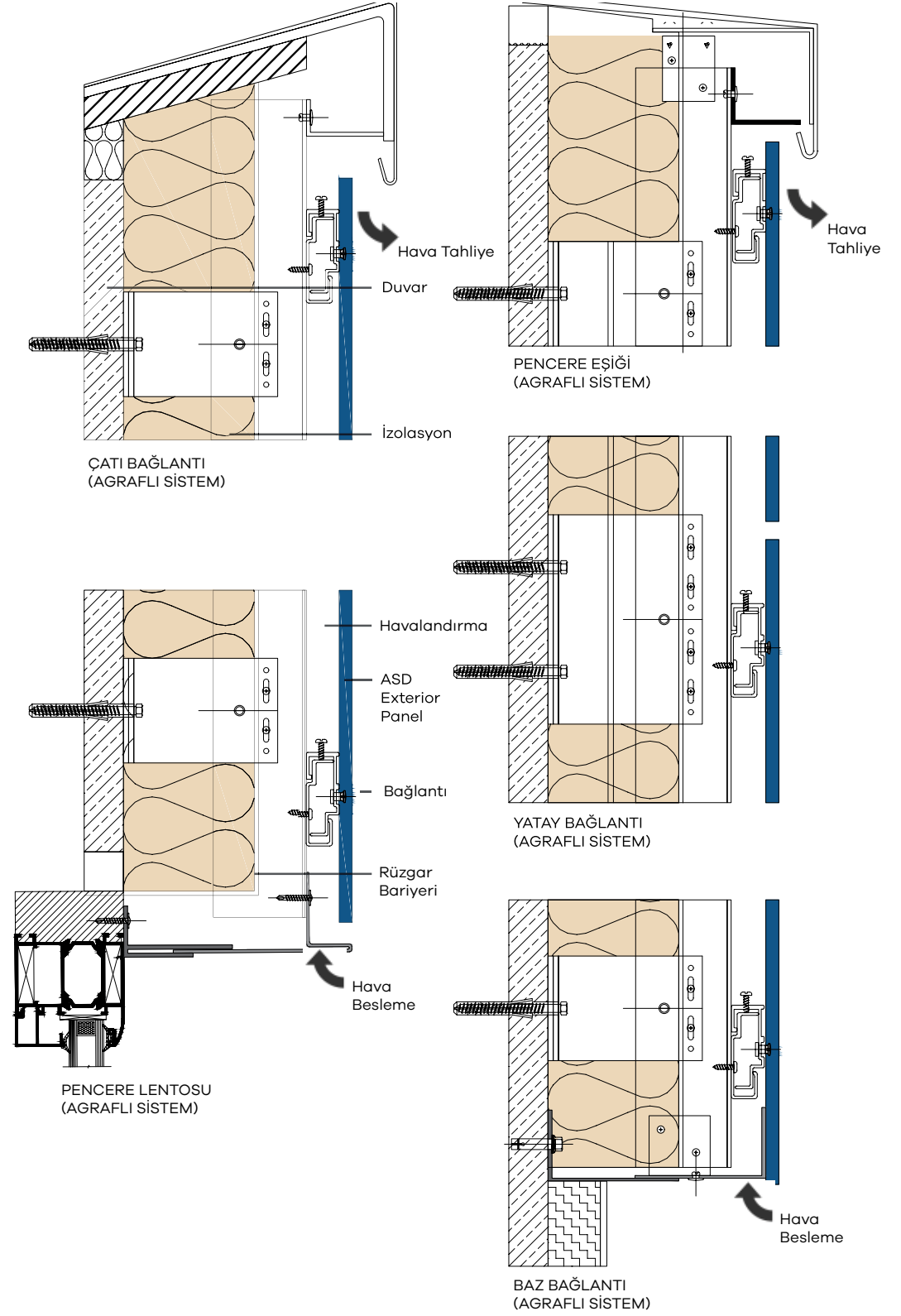
Alüminyum İskelet Üzeri Agraflı Sistem

Yatay



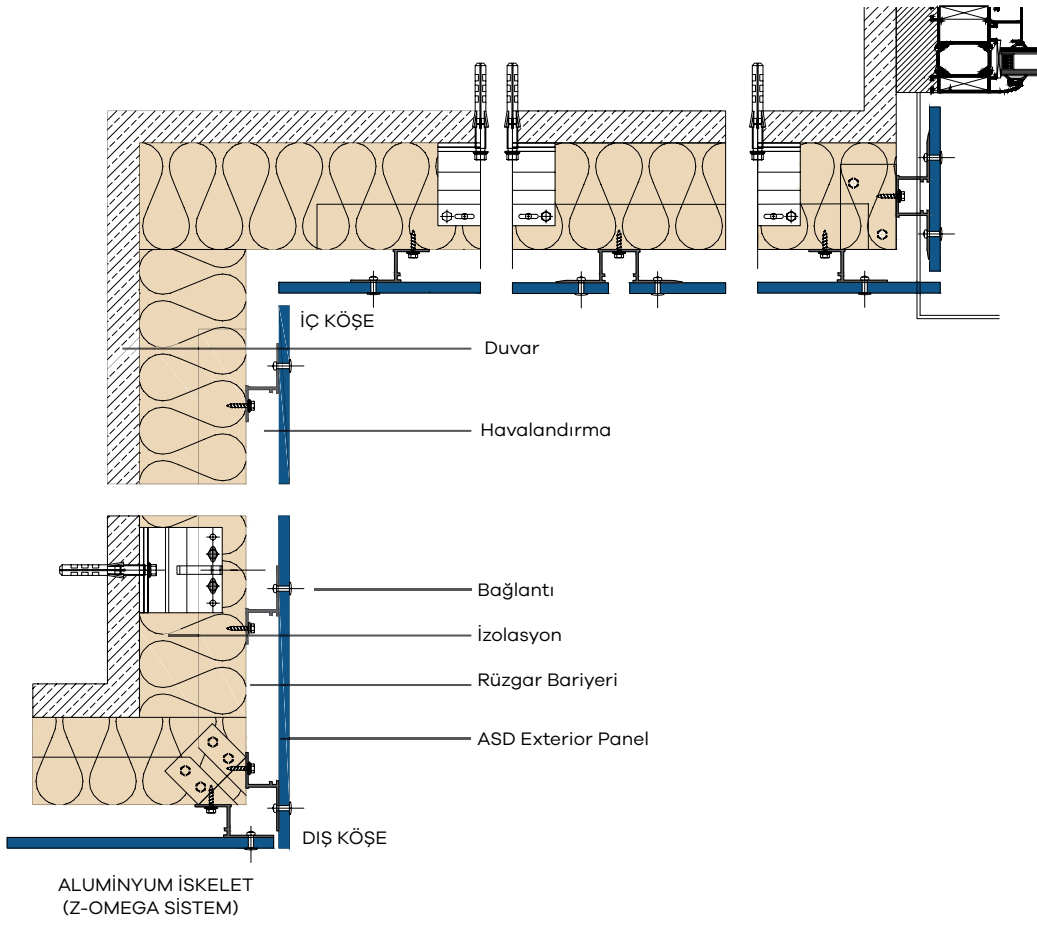
Alüminyum İskelet Üzeri Agraflı Sistem

Dikey



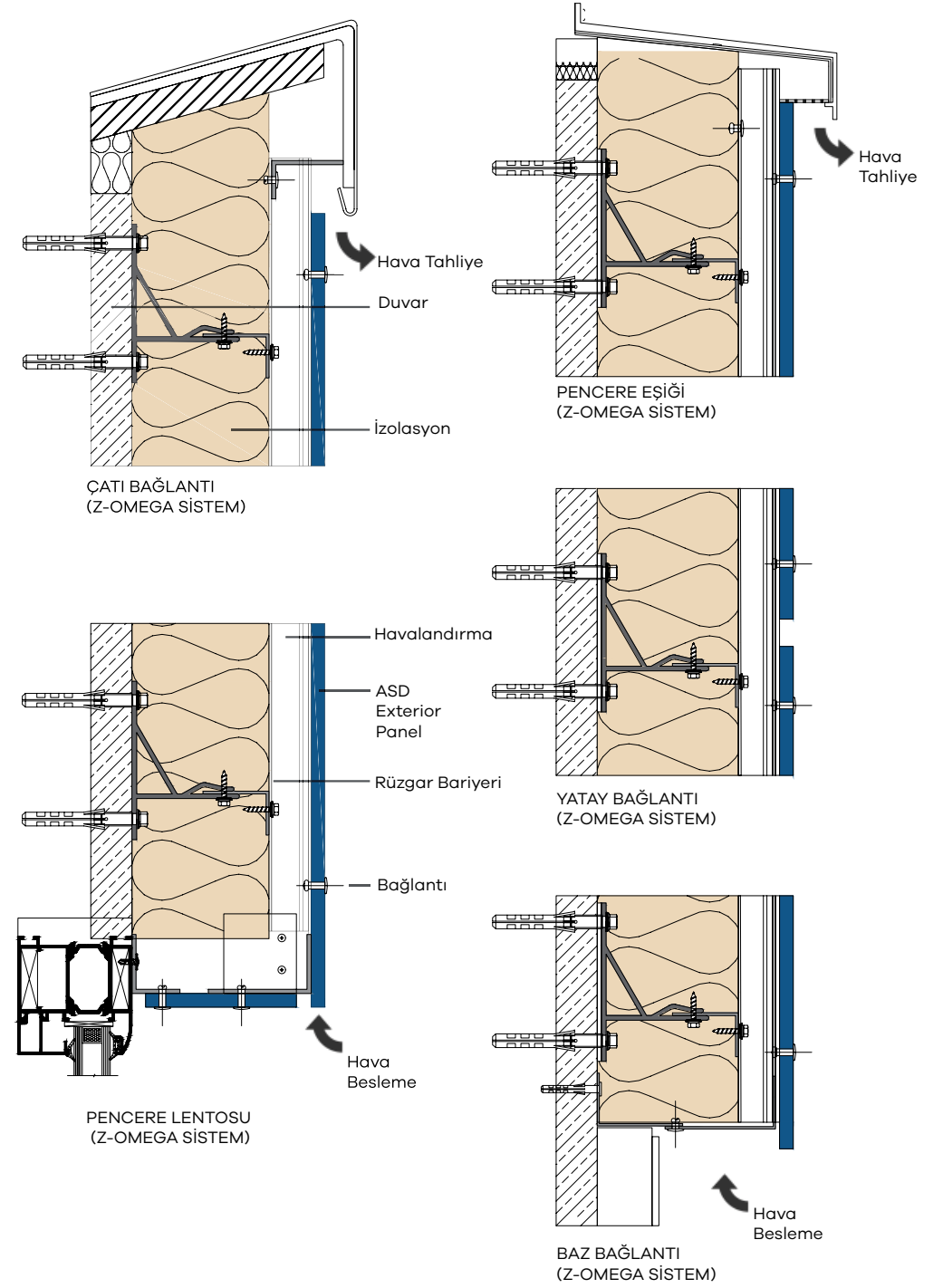
Alüminyum İskelet Üzeri Z-/Omega Perçinli Sistem

Yatay



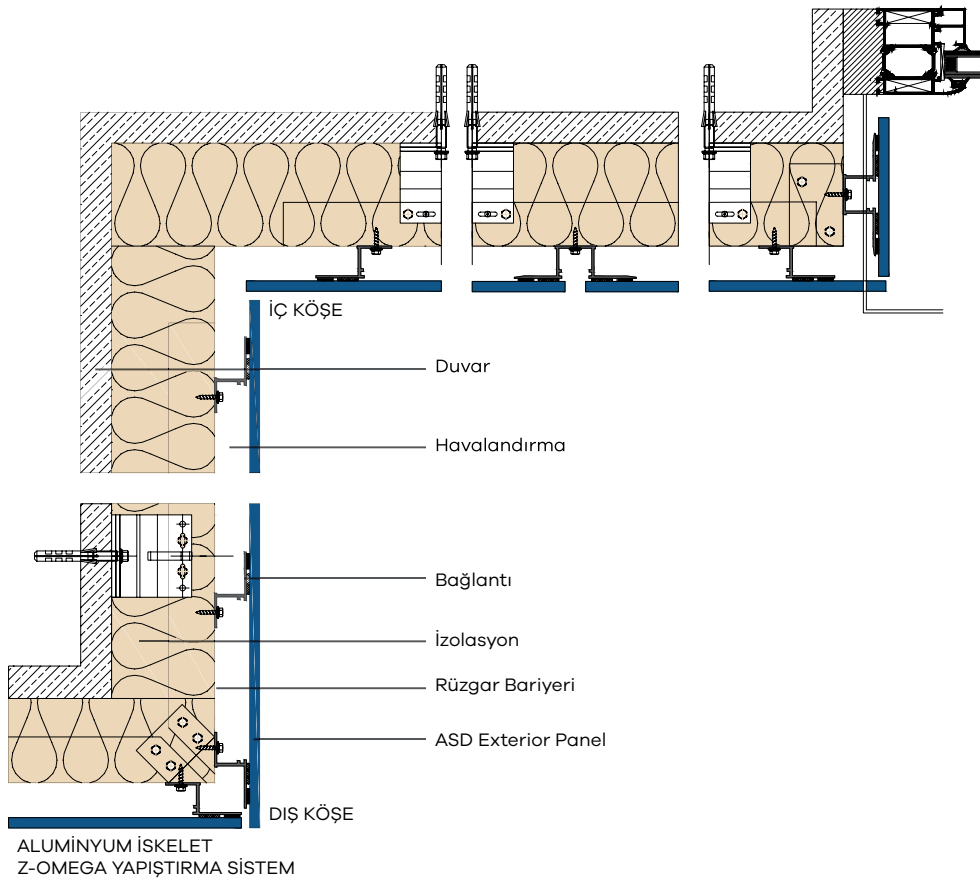
Alüminyum İskelet Üzeri Z-/Omega Perçinli Sistem

Dikey



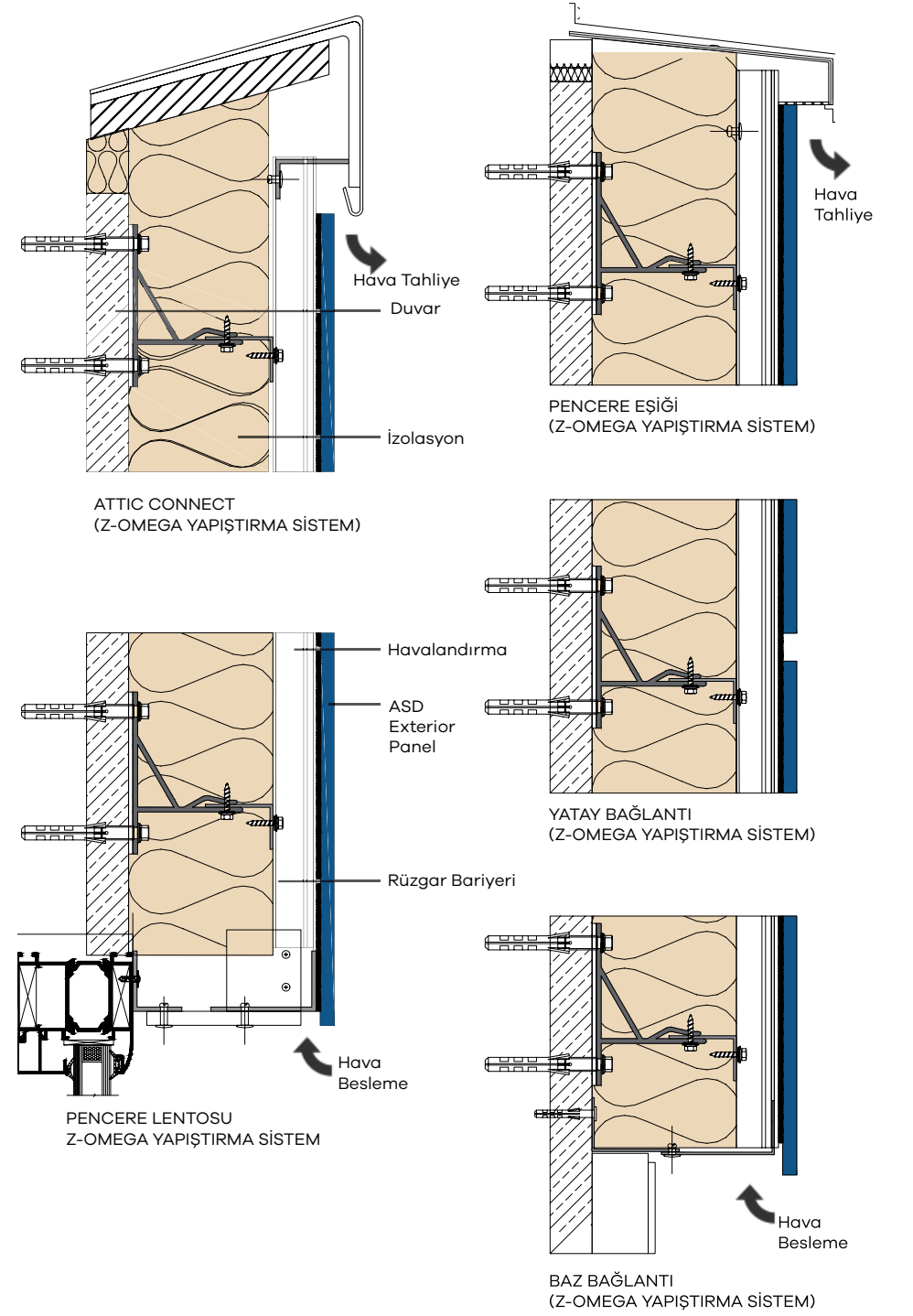
Alüminyum İskelet Üzeri Z-/Omega Yapıştırma Sistem

Yatay



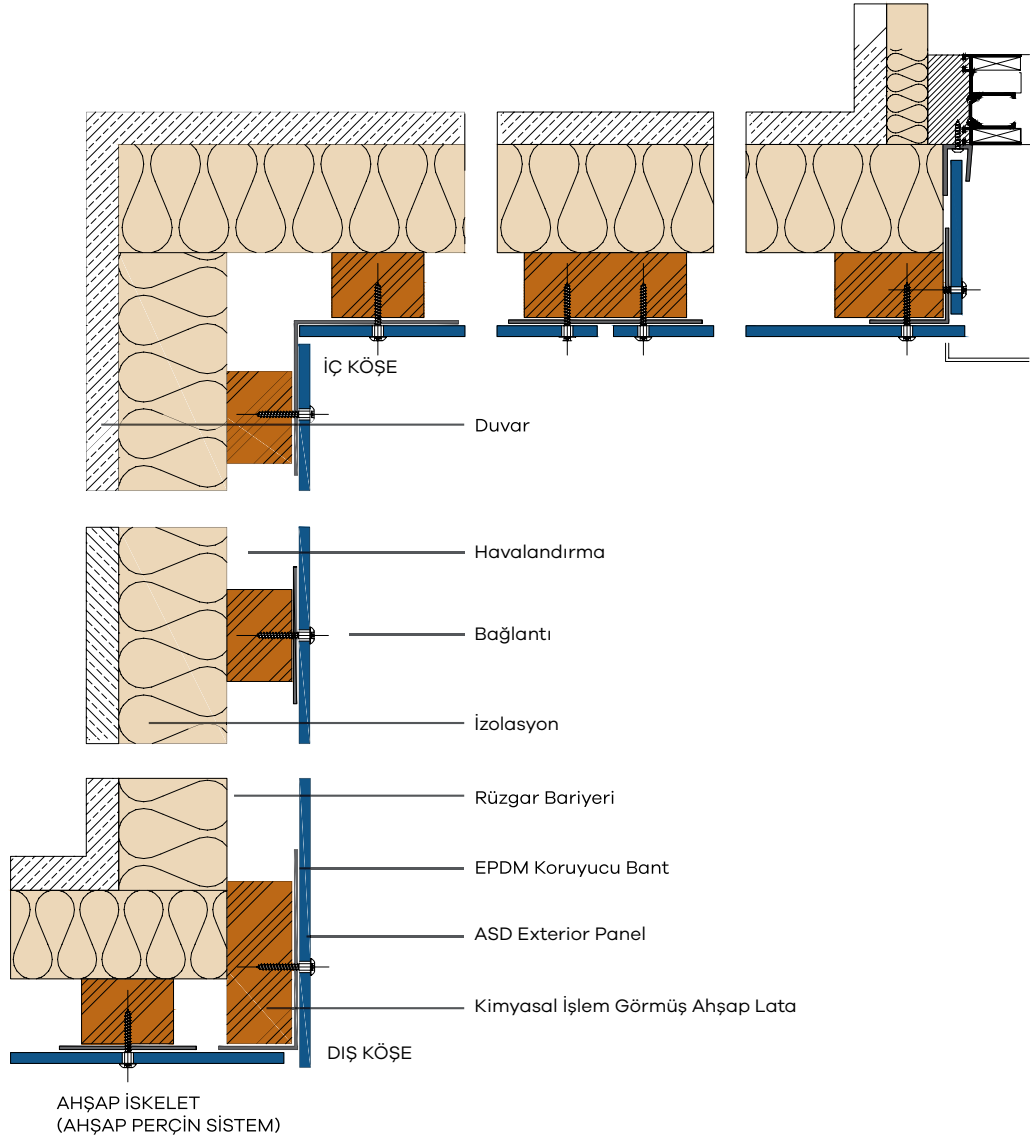
Alüminyum İskelet Üzeri Z-/Omega Yapıştırma Sistem

Dikey



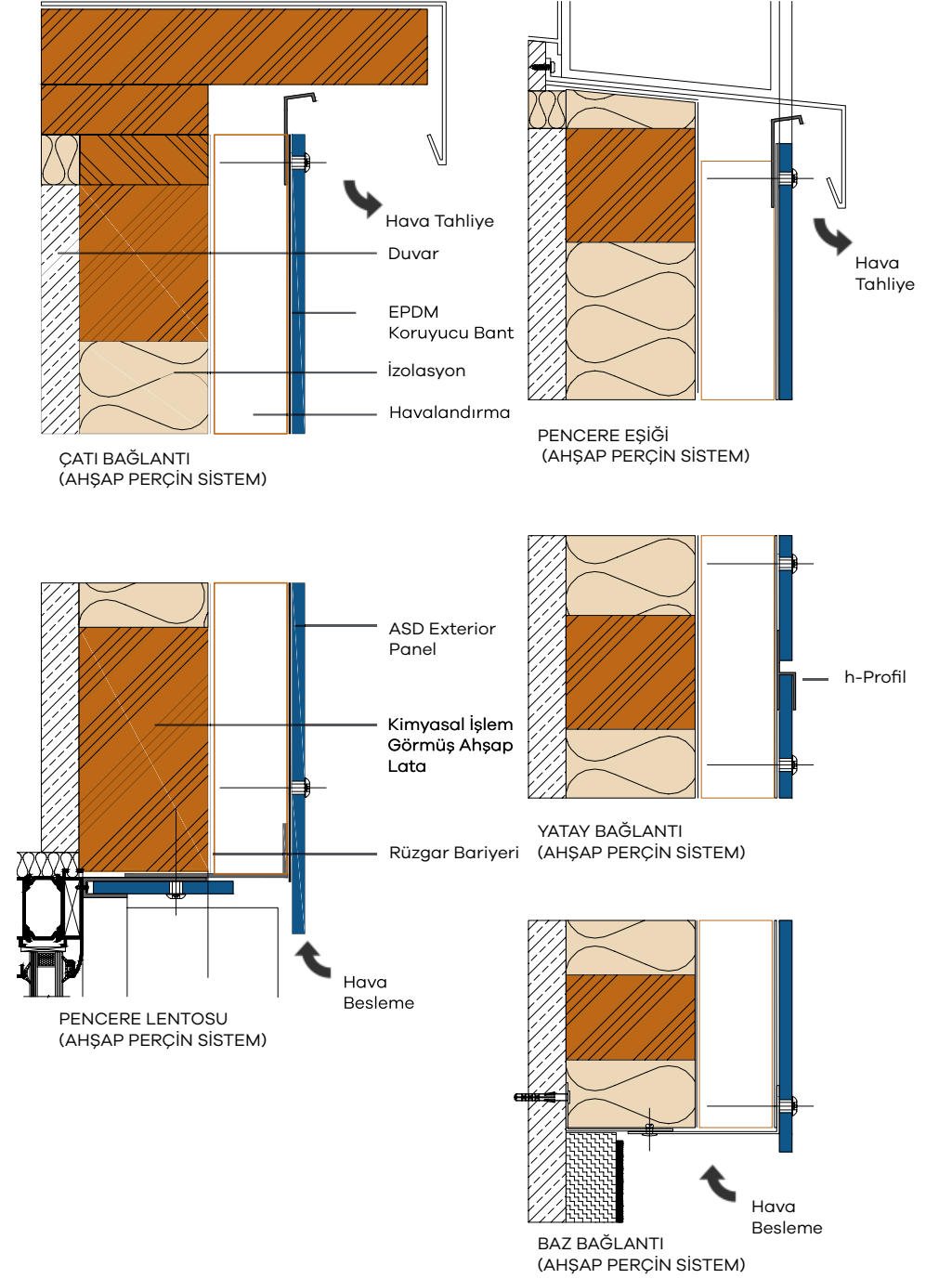
Ahşap İskelet Üzeri Perçin Sistem

Yatay



Ahşap İskelet Üzeri Perçin Sistem

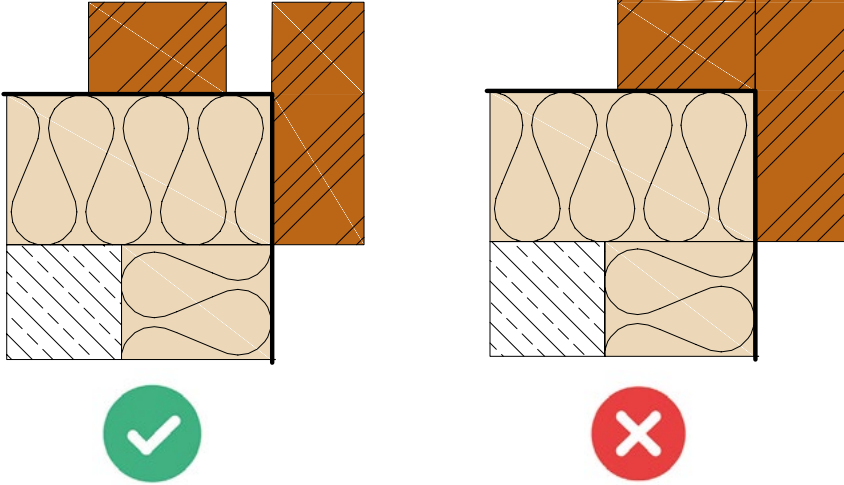
Dikey



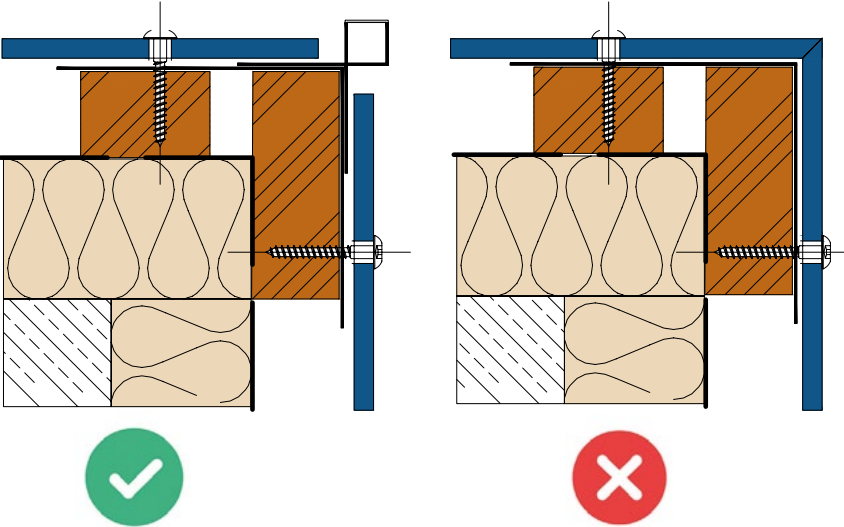
Ahşap İskelet Üzeri Sistemlerde Hata Önleme

Ahşap iskelet sistemleri üzerine kurulum yaparken, olası hatalardan uzak durmak için lütfen aşağıdaki grafik yönergeleri takip ediniz.

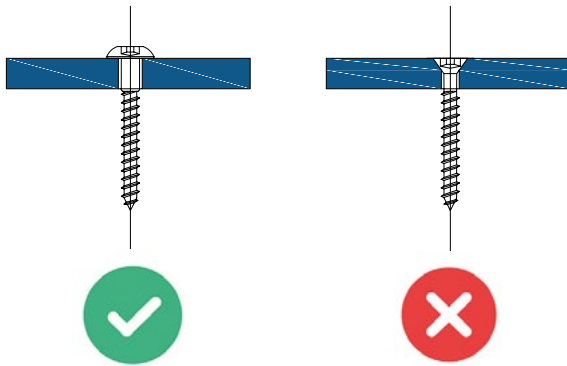
DAR BAĞLANTI NOKTALARINDAKİ UYGULAMA VE HATALARDAN KAÇINMA



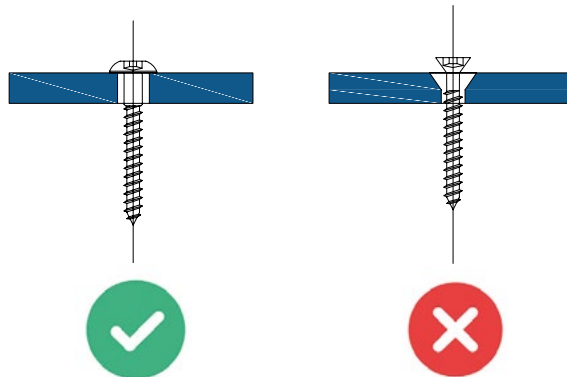
DIŞ KÖŞE PROFİLİ BAĞLAMA ŞEKLİ



BAĞLANTI NOKTALARI İÇİN DELİK DELME
D= 6,0 mm / GÖMME-HAVŞA BAŞLI VIDA KULLANMAYINIZ



KAYAR BAĞLANTI NOKTALARI İÇİN DELİK DELME
D= 6,0 mm / GÖMME-HAVŞA BAŞLI VIDA KULLANMAYINIZ



Önemli Not,
Uygulamanın yapılacağı yerdeki iklim koşulları, rüzgar yükü ve yapı denetim - inşaat kanun ve yönetmelikleri gibi yerel gereklilikler göz önünde bulundurulmalıdır.



SÜRDÜRÜLEBİLİRLİK

Dünyada değişmesini istediğimiz şeylerin, kendimizden başlayarak değişebileceğine; bu nedenle, üzerinde yaşadığımız gezegenle doğal bir uyum içinde yaşamak gerektiğine inanıyoruz. Uzun yıllar boyunca sürdürülebilirlik, gezegenimize iyi bakma çabamızın bir neticesi olarak, kurumsal kimliğimizin bir parçası haline geldi. Doğal yaşama duyduğumuz sevgi ve saygı, onun sürekliliğini korumak için bizleri kontrollü, kapsayıcı ve minimum atık temelli politikaları tüm sistemlerimize uygulamaya yöneltti. ASD Laminat plakaları, ağır metaller, organik halojen, klorin, florin, bromin, asbest, ahşap koruma kimyasalları, böcek zehirleri, sülfür, civa veya kadmium atıkları barındırmamaktadır. ASD Laminat ürününün ortalama %70'i doğal ahşap ihtiva etmektedir. Hammaddelerimizi FSC™ sertifikasına sahip kurumlardan sağlamaktayız. Uluslararası FSC™ standartları, hammadde tedarik ederken sürdürülebilir ormancılık için gerekli tüm şartların sağlanmasını teminat altına alır.

